

ELLEN BROUWERS designing art | OISTERWIJK



ELLEN BROUWERS

BEELDEND KUNSTENAAR

Ben mijn bedrijf in Oisterwijk gestart in 1992. Mijn expertise is vlakglaskunst met traditionele keramische zeefdruktechniek. Ik werk voornamelijk in opdracht en geniet een landelijke reputatie.

Bij iedere opdracht ga ik me verdiepen in de historie van het bedrijf en de betreffende plek. Daarna maak ik een verbinding met mijn ontwerp.

Kunst leent zich hier in het bijzonder voor en heeft bewezen een sterke toevoeging te zijn in nieuwbouw en renovatie van gebouwen.



Een chronologische selectie van mijn werk

- Integreren van vlakglaskunst in nieuwe en bestaande projecten
- Autonome kunst in opdracht
- Hergebruik religieus erfgoed
- Herdenkingskunst

Fotografische wandpanelen

- Wandvullende fotografie t.b.v. bedrijfsidentiteit
- Herinrichting kantoorgebouwen, praktijkruimtes en andere openbare gebouwen
- Akoestische wandpanelen

Additioneel

- Aanvullende expertise, uitgebreide ervaring in gebruik van diverse toegepaste materialen en technieken
- Ontwerpen staalobjecten
- Ontwerp buitenmeubilair
- Jubileum- en relatiegeschenken

Collectieve activiteiten

- Museum samenwerking
- Historische uitgaven i.s.m. Heemkundekring
- Deelname Oisterwijk Sculptuur & Art in Oisterwijk
- Jaarlijkse expositie KUNST TUSSEN DE BEDRIJVEN

FOTOGRAFIE IS DE BASIS VAN MIJN ONTWERPEN • GLAS ALS BEELDDRAGER



Natuursteen



Tapijt



100% gerecyclede polyesterwol (PET)



Fineer



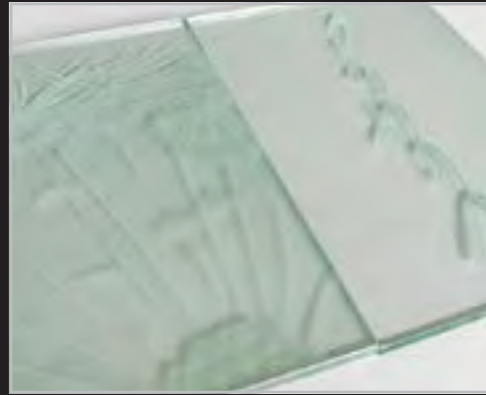
Keramische zeefdruk



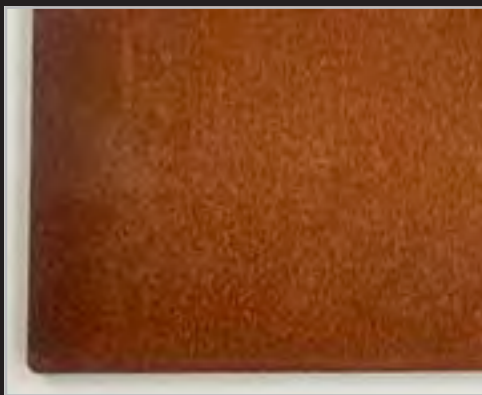
Keramische print



Photoslump



Zandstralen



Cortenstaal



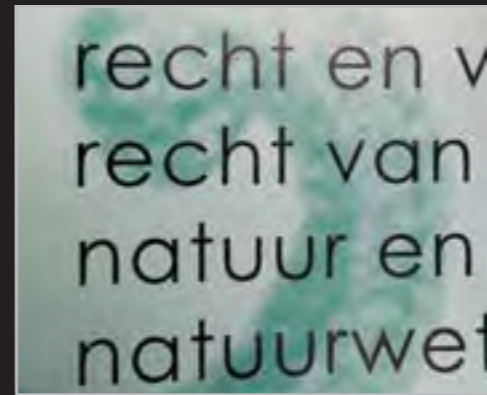
Poedercoat



Geperforeerd stekmetaal | gaas



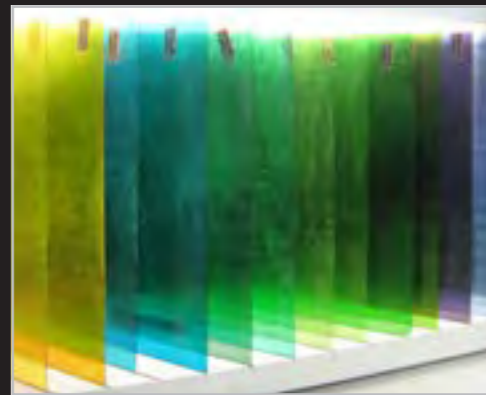
Geperforeerd aluminium



Typografie



Isolatieglas Climaplus



Antiek mondgeblazen vlakglas



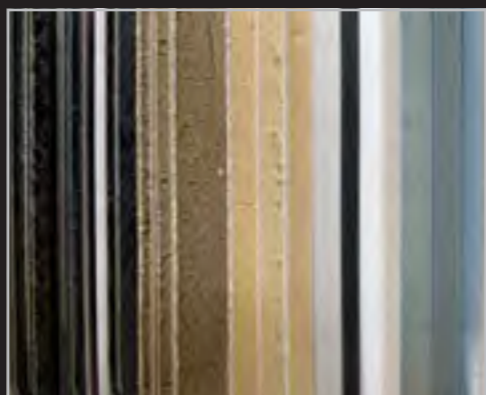
Zandstraal met kleurpigment



Thermisch verzinkt



Acrylaat



Dibond | foam



Brons



Mondgeblazen glas



Optisch kristal glas



Led verlichting



Smelt glas



KERAMISCHE ZEEFDRIJK TECHNIEK

Ellen Brouwers maakt veelzijdig gebruik van keramische zeefdruk op glas. Dit is een techniek waarmee je fijngemalen glas mengt met pigmenten en oxides. Je werkt met een zeef met daarin een motief. Dit kan figuratief of non figuratief zijn. Brouwers gebruikt fotografische beelden, teksten, tekeningen etc.

Door de techniek met keramische inkt op het glas krijgt het product een zeer hoge mechanische en chemische resistentie. Het is U.V.-bestendig met 10 jaar garantie op kleur-echtheid en hechting. De glasobjecten zijn eenvoudig te reinigen, bestand tegen zuren en alkalische invloeden (luchtverontreiniging, uitlaatgassen).

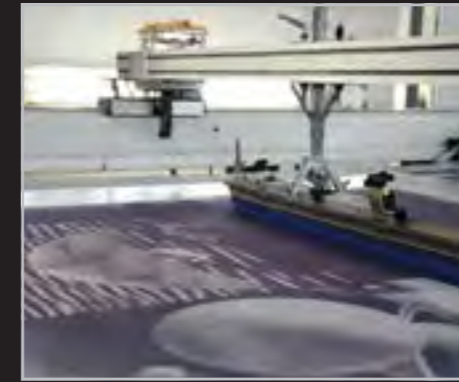
Het glas wordt door het hardingsproces in de oven vijf keer mechanisch sterker dan normaal glas (windbelasting e.d.) en vijf keer sterker tegen puntinslag. Het glasobject voldoet aan de gestelde normen van doorval-beveiliging en is gefabriceerd volgens de EU-norm.



Een zeef, voorzien van lichtgevoelige emulsie, wordt belicht met een (fotografisch) beeldmotief.



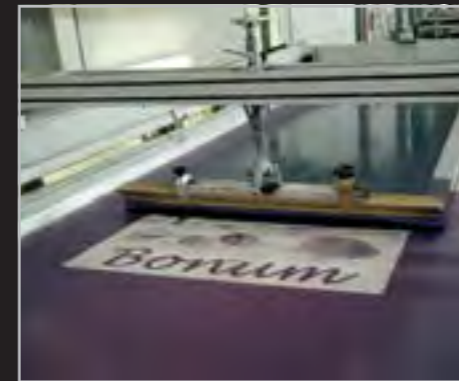
De zeef wordt op de zeefdruktafel gemonteerd en technische instellingen aangebracht.



De rakeldruk wordt ingesteld. De glasplaat ligt nu onder de zeef.



Keramische zeefdruk-inkt bevat vermalen glasstukjes en pigmenten. De monokleur wordt op de zeef aangebracht.



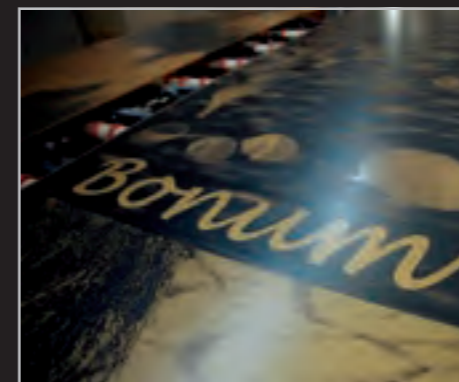
De inkt wordt over het beeld in de zeef verspreid. De zeef raakt het te bedrukken glas nog niet.



De inkt wordt nu door de zeefgaatjes gedrukt op het glasopper-vlak. Dit proces herhaalt zich met elke kleur.



Na droging is het glas is gereed om de oven in te gaan. Het glas wordt verhit tot 620°C.



Na de oven hardt het glas door het snel met lucht af te laten koelen.



Het glaskunstwerk is gereed om geplaatst te worden.

CHRONOLOGISCHE SELECTIE

1998	VIER GEMEENTEN	HAAREN	3	2012	HARTRITME	OISTERWIJK	75
2000	'T FORT	VELDHOVEN	5	2013	MENSEN VERBINDEN	UDENHOUT	77
2001	PAARDEBLOEM	GEMERT	7	2013	IN DE SAMENLEVING	UDENHOUT	79
2001	BOMEN	OSS	9	2013	NOVA DATA	EINDHOVEN	81
2003	SCHEPPINGSVERHAAL	ASTEN	11	2013	GLASMOZAIEK THEO VAN AMSTEL	SON EN BREUGEL	83
2004	ZOEKEN - VINDEN - BEWAREN	RIJSWIJK NB	15	2013	BUITEN BINNEN	DIESSEN	85
2004	TAAL VAN DE DANS	UDEN	17	2013	TIEN DECENNIA	ZWIJNDRECHT	87
2004	DUBACH BANK	HELMOND	19	2013	ZOMEREIKEN	BERKEL-ENSCHOT	91
2007	AQUARIUM	EINDHOVEN	21	2014	KLIMMEN ONTWIKKELT MOED	APELDOORN	93
2007	NEXPERIA	NIJMEGEN	25	2014	DE KRACHT VAN LICHT	EINDHOVEN	95
2009	AMSTERDAM IN BEELD	AMSTERDAM	27	2014	HOMMAGE R.K.JONGENSSCHOOL	LIEMPDE	97
2009	LEVENSCONCEPT	VLIJMEN	29	2015	PERPETUUM MOBILE ROSA ALBA	TILBURG	101
2009	GEDICHTEN PARK	DEVENTER	31	2016	HET KLOPPEND HART	OISTERWIJK	103
2009	FASHION	WAALWIJK	33	2016	HARTRITME 1&2	OISTERWIJK	105
2009	ODONATA STATISTICA	HEERLEN	35	2016	GUNTRUD	VENLO	107
2010	BAMBOE	UTRECHT	39	2017	HEXAGON	UDENHOUT	109
2010	PAVILJOEN	'S-HERTOGENBOSCH	41	2017	BROEDPLAATS	UDENHOUT	111
2010	VLIESGEVEL	'S-HERTOGENBOSCH	45	2018	TUBES	OOSTERHOUT	113
2011	CATHARINENBERG	OISTERWIJK	47	2018	LANGS WATER & LAND	LEERDAM	115
2011	TIJDLOOS EERBEToon	SINT-MICHIELSGESTEL	51	2018	JAKOBSLADDER IN 'KLIMOP'	LEERDAM	117
2011	SANSEVERIA	ULVENHOUT	53	2019	DRIE VOGELS	HANDEL	119
2011	GRAAN MONUMENT	'S-HERTOGENBOSCH	55	2019	MEMORIAL DREYEROORD	OOSTERBEEK	121
2011	BRABANT IN KLEUR	'S-HERTOGENBOSCH	57	2020	RONDGANG DOOR DE TIJD	OSS	123
2011	EXCELBALK	WAALWIJK	59	2020	FUNDATIE	OSS	125
2011	HUISARTSENPRAKTIJK	TILBURG	61	2020	COMPOSITIE 2020 KLEUR IN STIJL	ZWOLLE	127
2011	ALS EEN VIS IN HET WATER	BERKEL- ENSCHOT	63	2022	HISTORISCHE TIJDLIJN	OSS	131
2012	INDLOVU	ASTEN	65	2022	COWS IN DE THE GARDEN	ABCOUDE	133
2012	ZIEN WAAR JE BENT GEWEEST	TILBURG	67	2023	MONUMENT 'MISSIE VOLBRACHT'	BREDA	135
2012	VOGELS GEVANGEN	TILBURG	69	2023	MONUMENT 'HEILIGE HARTEN'	BREDA	137
2012	BAMBOE	OISTERWIJK	71	2023	MONUMENT 'ECCE VENIO'	BREDA	139
2012	HET PAD VAN MAMEDOV	OISTERWIJK	73	2023	VERDWENEN	BIEST-HOUTAKKER	141



Patio in nieuw gemeentehuis Haaren
**Ellen Brouwers combineert
haar kunst met architectuur**

● De figuren van burgemeester Hans Haas en Ellen Brouwers weerspiegelen in het kunstwerk waarmee de patio in het nieuwe gemeentehuis van Haaren is verrijkt. De foto geeft een beeld van de officiële ingebruikneming.
SFEERVOLLE ONTMOETINGSPLEK STRAAFT VERBONDENHEID UIT
Patio pronkstuk gemeentehuis Haaren



OPDRACHTGEVER
Gemeente Haaren

OPDRACHT
Inrichting ontmoetingsruimte/patio
nieuw Gemeentehuis

Ontwerp '4 mollenijzers staan voor
samenvoeging 4 gemeenten'

ARCHITECTUUR
Architecten Buro Coppen
Roermond Ir. Hans Coppen

MATERIAAL / TECHNIK
glas met zandstraal, koper, beton
meubilair, bomen, bestrating

AFMETINGEN
patio totaal 9 x 10,5 m
glaskunstwerk 1,70 x 200 x 90 cm



OPDRACHTGEVER
Gemeente Veldhoven

OPDRACHT
Inrichting buitenruimte
ontmoetingspark / speellandschap
in wijk Cobbeek te Veldhoven

Ontwerp 'Omgeving, ruimte,
architectuur, kunst en spel
komen samen'

MATERIAAL / TECHNIEK
gewalst staal, hout,
beton, natuursteen

AFMETINGEN
terrein: 180 x 100 m
objecten in diverse afmetingen
verdedigingswal
(hangplek jongeren)
16 x 3,5 m

PAARDENBLOEM

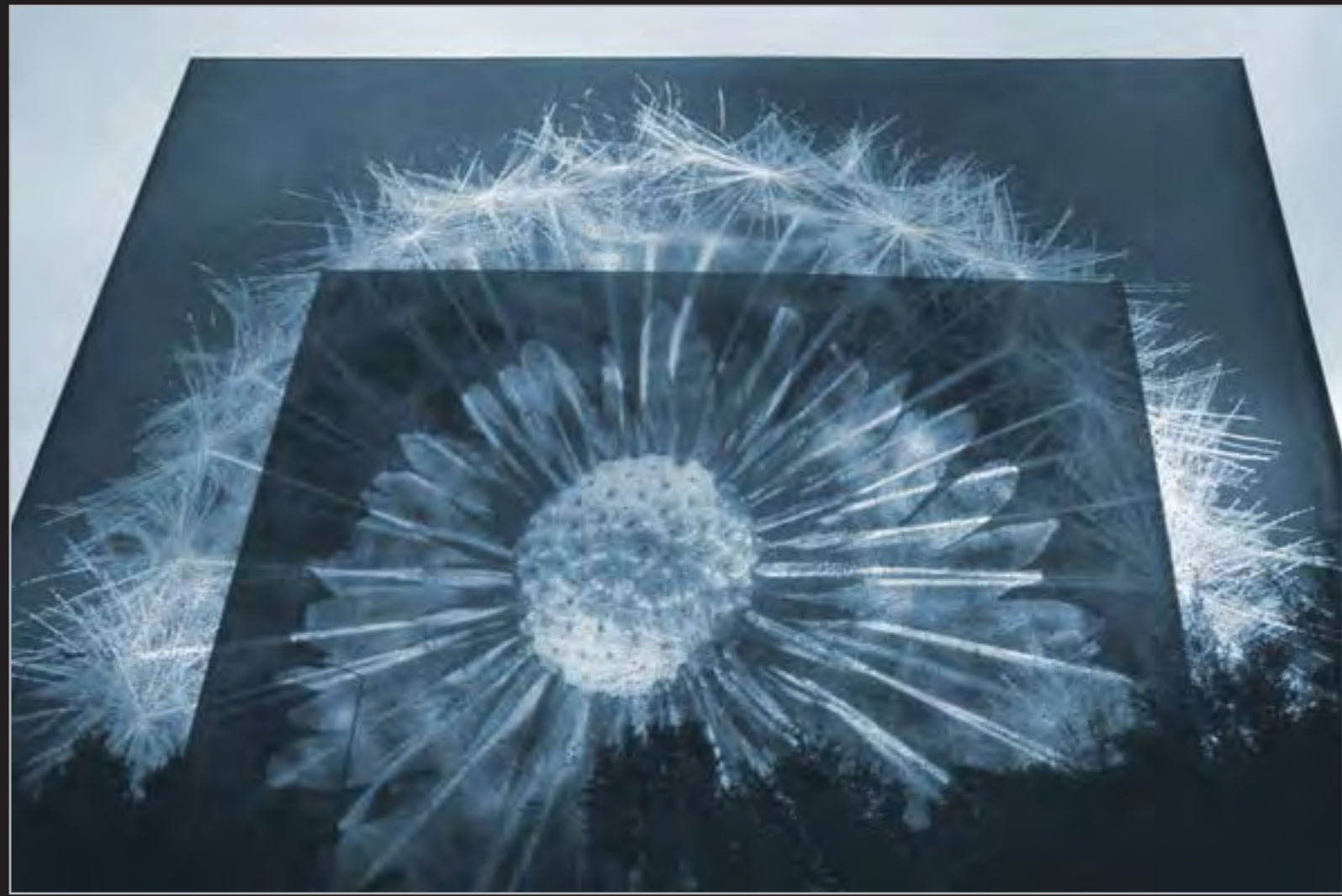
GEMERT 2001

OPDRACHTGEVER
Gemeente Gemert-Bakel

OPDRACHT
Bermbeeld rondweg passend bij
landschap en structuur van traject

MATERIAAL / TECHNIK
beton, keramische zeefdruk

AFMETINGEN
2 glaspanelen 200 x 270 cm
glasdikte 19 mm





OPDRACHTGEVER
Rabobank Oss

OPDRACHT
Aankleding bestuurskamer

MATERIAAL / TECHNIEK
keramische zeefdruk
RVS ophanging

AFMETINGEN
2 wandpanelen 150 x 430 cm
2 stroken 24 x 230 cm
glasdikte 6 mm





OPDRACHTGEVER
Missiezusters Franciscanessen

OPDRACHT
Ramen voor kapel
met scheidingsverhaal

ARCHITECTUUR
Van Aken Architecten - Eindhoven

MATERIAAL / TECHNIEK
diamantglas met
keramische zeefdruk

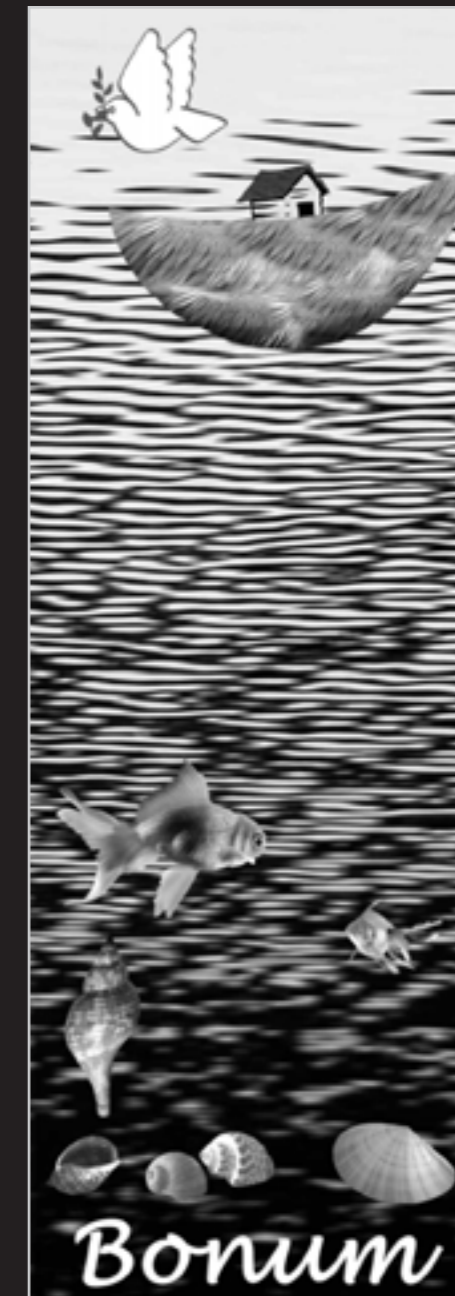
AFMETINGEN
2x 600 x 100 cm
glasdikte 12 mm

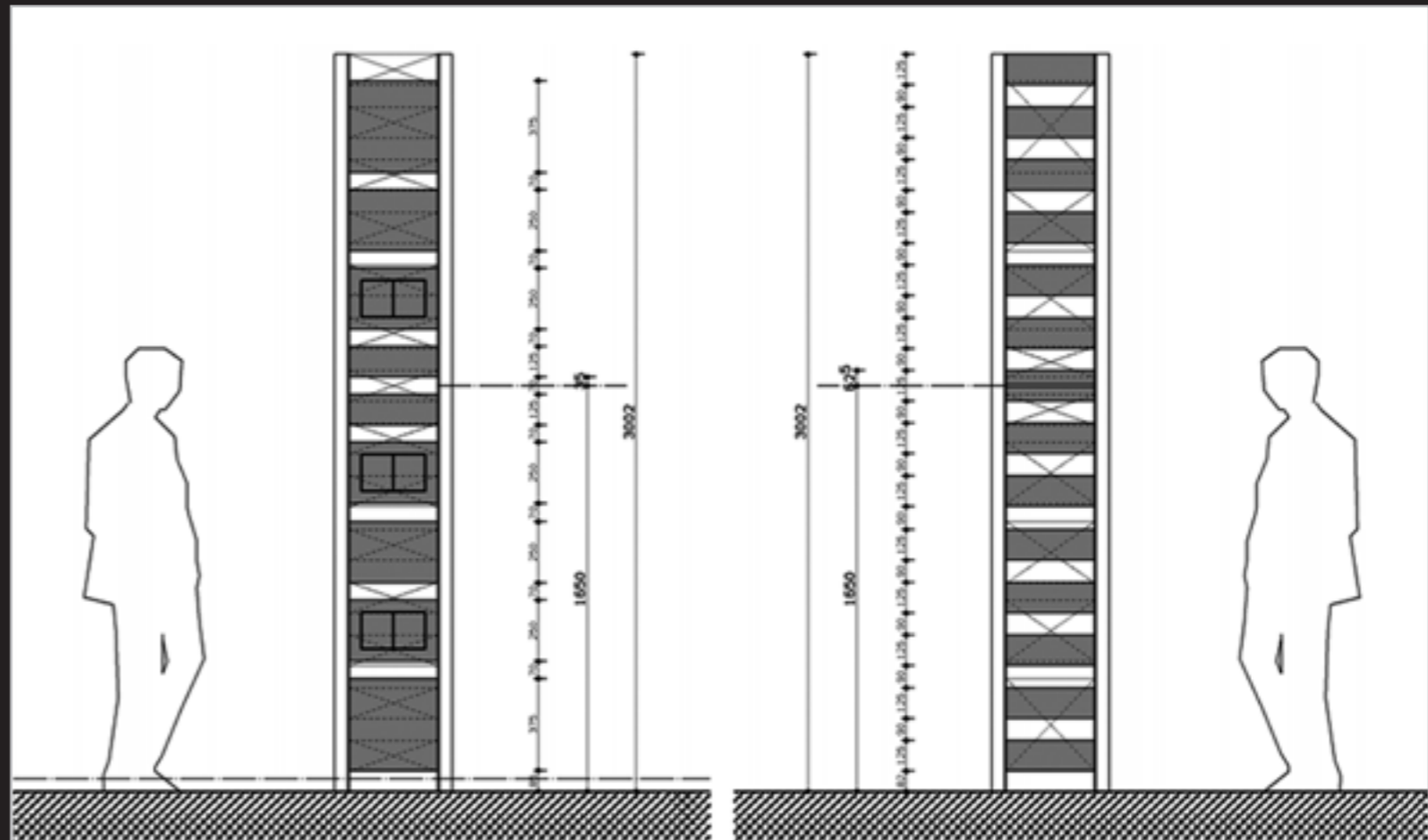
'God schiep
in het begin
hemel en aarde

scheiding tussen
water en aarde
vuur en lucht

op de zevende dag
was Gods schepping
voltooid'

Scheppingsverhaal
(Genesis)- 3761 v. Chr.





VOORAANZICHT
gecombineerd voor & achter

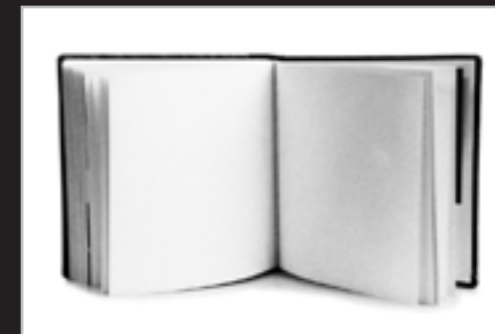
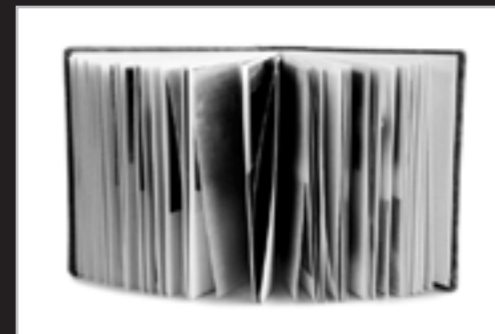
ACHTERAANZICHT
gecombineerd voor & achter

OPDRACHTGEVER
Familie Swart

OPDRACHT
Herdenkingsmonument
overleden dochter

MATERIAAL / TECHNIEK
verzinkt staal, keramische zeefdruk

AFMETINGEN
240 x 50 x 10 cm





OPDRACHTGEVER
IBN Groep

OPDRACHT
Bedrijfsidentiteit voor entree gebouw
en vergaderzaal binnen

MATERIAAL / TECHNIK
keramische zeefdruk

AFMETINGEN
buiten object 500 x 250 cm
binnen object 12x 150 x 45 cm
glasdikte 20 mm

DUBACH BANK

HELMOND 2004



OPDRACHTGEVER
Dubach Advocaten, Helmond

OPDRACHT
Zitobject in Stadspark Waranda

Ontwerp symbolische gedachte
'De waarheid ZIT in het midden'

MATERIAAL / TECHNIEK
keramische zeefdruk
cortenstaal, brons

AFMETINGEN
5 x 0,5 x 0,5 m





AQUARIUM

EINDHOVEN 2007



OPDRACHTGEVER
Exploitatiemaatschappij Philips
High Tech Campus

OPDRACHT
Gevelwanden parkeergarage

ARCHITECTUUR
INBO | JHK Architecten - Eindhoven

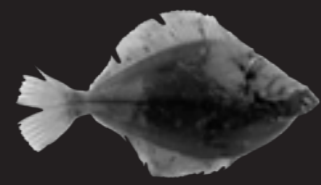
MATERIAAL / TECHNIEK
keramische zeefdruk

AFMETINGEN
160 x 20 m
(4.000 m² glas)





RODE POON



SCHOL



RODE POON



SNOEKBAARS



SNOEKBAARS



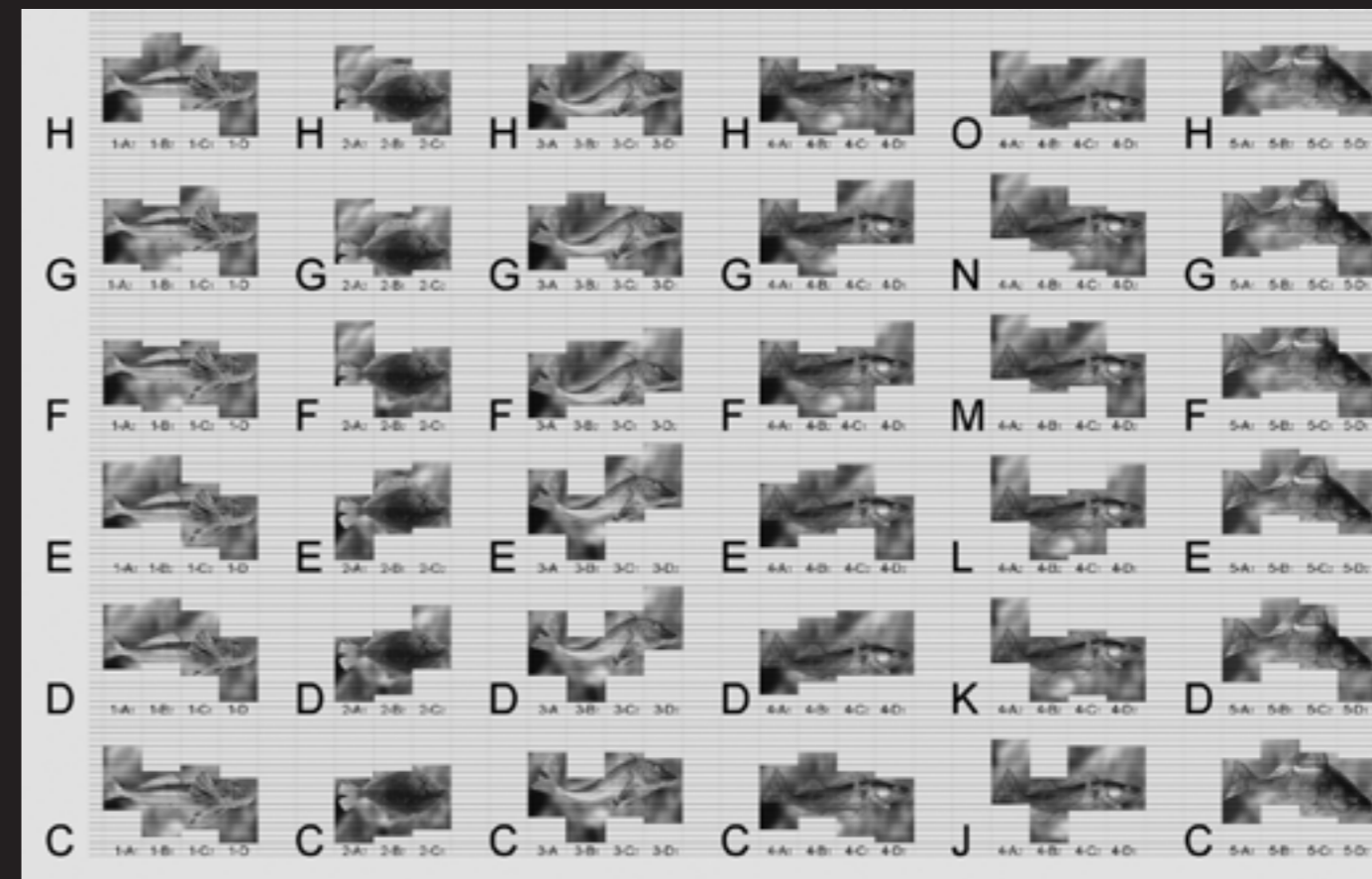
KONINGVIS



DORADE



ZEEBAARS



FISHABILITY

Always on the move

Creating a compound diversity

Als vissen in een groot aquarium zijn auto's in een parking, voortdurend in beweging, draaien rondjes, komen en gaan. Zo ook mensen en hun gedachten, steeds op zoek naar een vrije ruimte, om er even te verwijlen en dan weer verder te gaan. Dynamiek, in en om ons heen, is een tijdloos gegeven, een bron van creativiteit en verandering. Naar buiten toe wordt dat zichtbaar gemaakt door dit transparante beeld van vissen achter glas. Het toont ook de wederkerigheid van de blik: het is een kijken van binnen naar buiten en omgekeerd; het staat voor kijken naar en reflectie op, en is daarmee een bron van creativiteit en verandering. Een aquarium, vissen achter glas, wijst voorts op de constructie van onze omgeving. Het ontwerp symboliseert de dynamiek, de creativiteit en de constructie die eigen zijn aan onze omgeving. De transparantie van het ontwerp heft de kunstmatige beslotenheid op door ons open te stellen voor de beleving van de wisselingen van de seizoenen.

T. Thelen



OPDRACHTGEVER
NXP Semiconductors

OPDRACHT
Buitenobject in patio van
torengedouw 'Fifty Two Degrees'

ARCHITECTUUR
Mecanoo Architecten - Delft

MATERIAAL / TECHNIEK
diamantglas, keramische zeefdruk,
stalen frames met LED verlichting

AFMETINGEN
3 glaspanelen 300 x 200 cm
glasdikte 19 mm





AMSTERDAM
IN BEELD
AMSTERDAM 2009



OPDRACHTGEVER
Cleerdin & Hamer advocaten

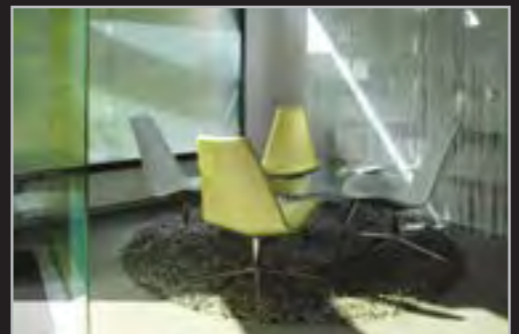
OPDRACHT
Wanden kantoor-
ontvangstruimten

Ontwerp
'straatbeelden uit de
omgeving en plattegrond
centrum Amsterdam'

ARCHITECTUUR
C4ID - Hilversum

MATERIAAL / TECHNIEK
sublistyle coating en fotografiek

AFMETINGEN
spreekkamer 1 - 4,75 x 1,50 m
spreekkamer 2 - 2,80 x 2,40 m
glasdikte 6 mm





LEVENSCONCEPT

VLIJMEN 2009

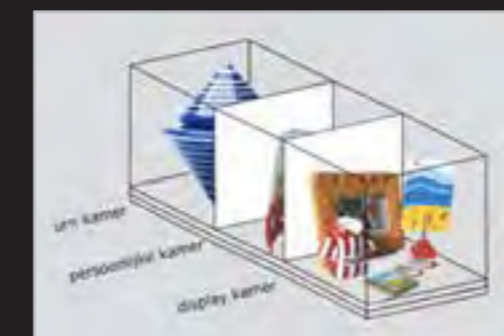


OPDRACHTGEVER
Autonoom werk
in 2009 aangekocht
door Dela Vlijmen

OPDRACHT
Project bestaande uit
40 driedelige levenskluisen
voor nu en later

MATERIAAL / TECHNIEK
aluminium, glas, hout,
metaal, keramische print

AFMETINGEN
iedere gedenkkluis
is 40 x 40 x 85 cm
object
590 x 255 x 170 cm





OPDRACHTGEVER
 Waterbedrijf Vitens

OPDRACHT
 wandelpad langs 15 gedichten
 in park 'Nieuwe Plantsoen'

MATERIAAL / TECHNIK
 keramische zeefdruk, lexan
 betonconsole

AFMETINGEN
 15 glaspanelen 50 x 55 cm
 glasdikte 19 mm





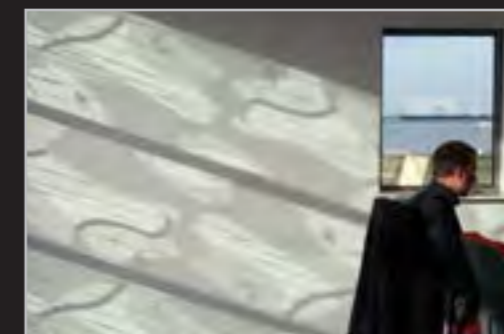
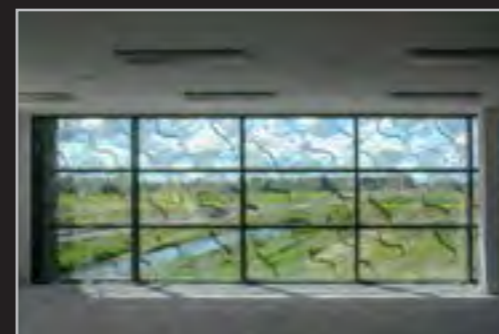
OPDRACHTGEVER
Unisoft Waalwijk

OPDRACHT
Identiteit bedrijfsgevel

ARCHITECTUUR
ARCEAU architecten, Uden

MATERIAAL / TECHNIEK
keramische zeefdruk, zonwerend,
optimaal lichtdoorlatend

AFMETINGEN
20 x 15 m
SKN 154 x 10 mm





ODONATA STATISTICA

HEERLEN 2009



OPDRACHTGEVER
Geschenk voor nieuwbouw
Centraal Bureau voor de Statistiek van
ING Real Estate - IPMMC Vastgoed en
LSI Project Investment

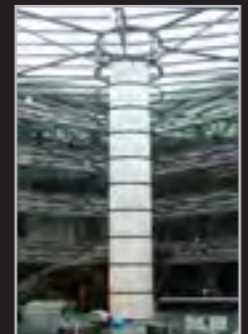
OPDRACHT
Monumentaal volglazen clinder
atrium nieuwbouw CBS

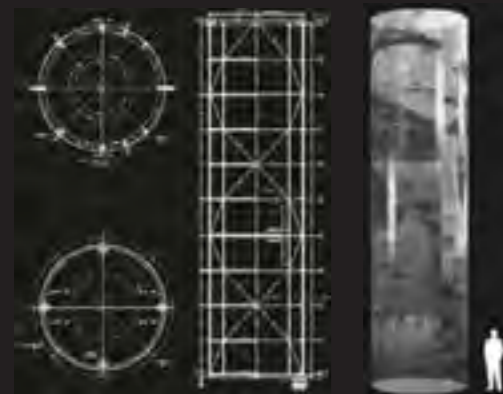
Ontwerp
'Van carboon naar mijnschacht
Oranje Nassau-1 tot 1974'

ARCHITECTUUR
Meyer en Van Schooten Architecten
Amsterdam

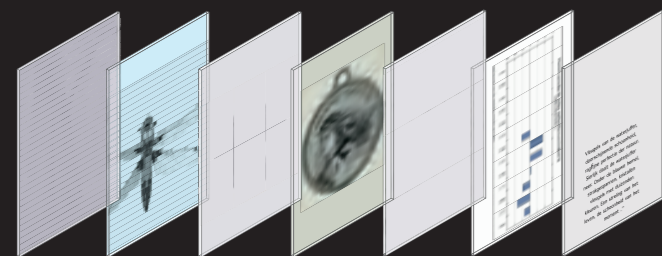
MATERIAAL / TECHNIEK
gebogen gelaagd veiligheidsglas 8.6.4
PET film & LED verlichting

AFMETINGEN
cylinder 15 m hoog x Ø4 m
omtrek 12 m

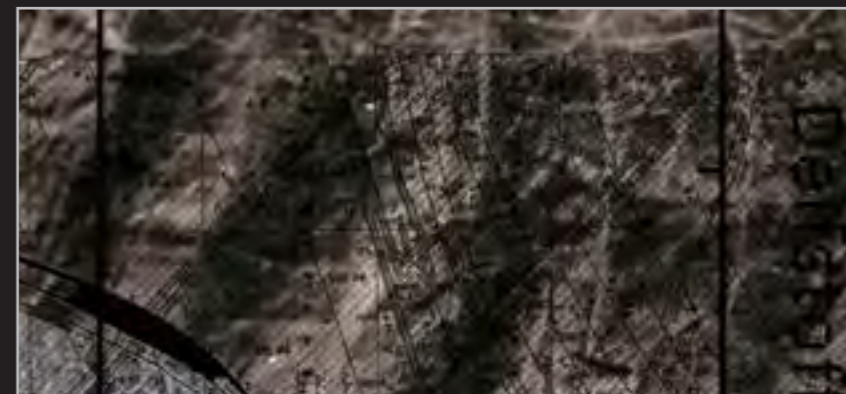




Ø4m 40 panelen cilinder 15 m
 omtrek 12 m 300 x 150 cm



in 7 stappen door de tijd



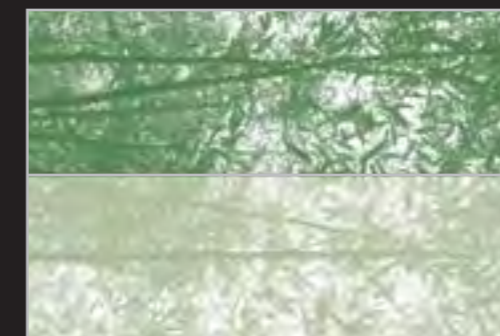


OPDRACHTGEVER
Familie van Rijn

OPDRACHT
Scheidingswanden privé
woning / patio

MATERIAAL / TECHNIJK
keramische zeefdruk

AFMETINGEN
15 glaspanelen van 100 x 240 cm
glasdikte 12 mm





PAVILJOEN

'S-HERTOGENBOSCH 2010



OPDRACHTGEVER
Woningcorporatie BrabantWonen
's-Hertogenbosch

OPDRACHT
Ontmoetingsplek
t.b.v. herstructureringsplan
in wijk Deuteren

MATERIAAL / TECHNIEK
keramische zeefdruk
staalconstructie, posterbakken

AFMETINGEN
8 glaspanelen 185 x 100 cm
glasdikte 8 mm





In 1329 geeft Hertog Jan III toestemming voor gebruik van het bos in Euter. Hier ontstond Deutenen.



Deutenen heeft een boeiende geschiedenis die heel ver terug gaat. Het was een gehucht dat vroeger bij Cromvoirt hoorde. Rond 1800 woonde de familie de Leeuw op de eeuwenoude boerderij 'Klein Deutenen'. Lange tijd was hierin een café en pleisterplaats gevestigd, evenals in de boerderij 'Groot Deutenen' van familie van den Heuvel.



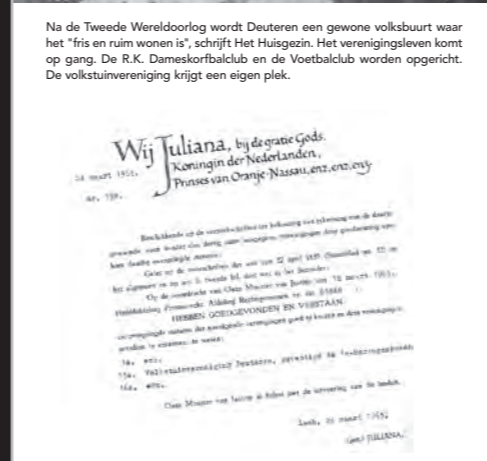
Langzaam groeide Deutenen uit tot een tuindorp. Eind 1928 telde men 174 inwoners. Deutenen komt in 1935 bij Den Bosch, met 321 inwoners waarvan 166 volwassenen, 28 jongeren en 127 kinderen. In 1952 heeft Deutenen 3.000 inwoners.



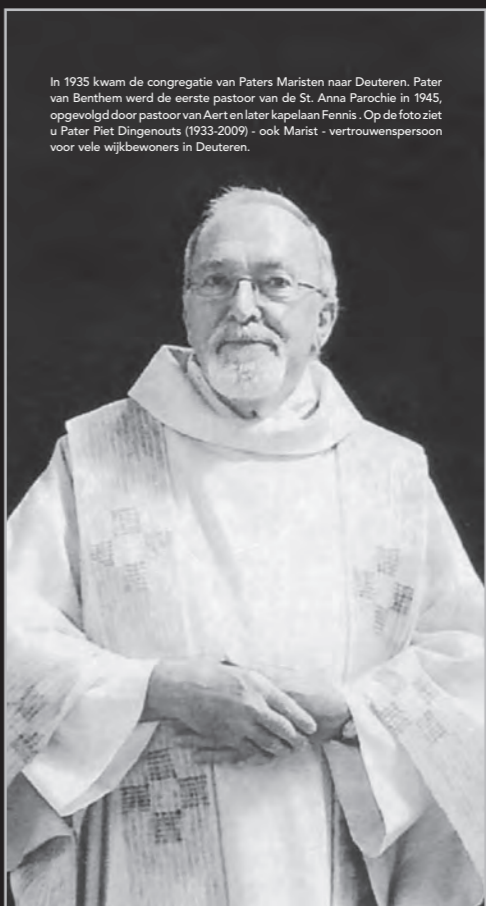
Deutenen krijgt een eigen parochie. De St. Annakerk wordt in 1937 ingewijd met 374 parochianen. In 1962 zijn er 3.500 parochianen. Drie jaar later wordt de St. Annakerk afgebroken. In 1972 komt er een noodkerk aan Oude Vijmenseweg.



Na de Tweede Wereldoorlog wordt Deutenen een gewone volksbuurt waar het 'fris en ruim wonen is', schrijft Het Huisgezin. Het verenigingsleven komt op gang. De R.K. Dameskorfbalclub en de Voetbalclub worden opgericht. De volkstuinvereniging krijgt een eigen plek.



Na 1950 komen de eerste winkels in Deutenen: een kapperszaak, een groentebos, een fietswinkel, een slagerij, een bakkerij, Toko Valentijn, een kruidenier en De Kleine Winst met huishoudelijke artikelen. De melkboer komt nog met melkbussen op een handkar aan huis. Na 1974 verdwijnen veel voorzieningen, de huizen raken in verval en de huren worden verhoogd. De bewoners komen hiertegen in protest.



In 1935 kwam de congregatie van Paters Maristen naar Deutenen. Pater van Benthem werd de eerste pastoor van de St. Anna Parochie in 1945, opgevolgd door pastoor van Aert en later kapelaan Fennis. Op de foto ziet u Pater Piet Dingenouts (1933-2009) - ook Marist - vertrouwenspersoon voor vele wijkbewoners in Deutenen.



Het verenigingsleven speelt zich af in diverse gebouwen: Huize Nazareth, Huize Kana en het Kajottershuis. In 1984 krijgt Deutenen een echt Buurthuis aan de Weidonklaan. In 2009 start de bouw van een nieuw wijkgebouw in een modern centrum. Het openingsfeest voor de bewoners is op 21 januari 2010.

Ontwerp en realisatie: BrabantWonen Blauw Deutenen ELLEN BROUWERS designpartner Oisterwijk Januari 2011

In opdracht van Brabant Wonen Den Bosch

Bron: "Deutenen, een dijk van een wijk", uitgever Divers

VLIESGEVEL

'S-HERTOGENBOSCH 2010



OPDRACHTGEVER
 Woningcorporatie BrabantWonen
 wijk Deutenen - 's-Hertogenbosch

OPDRACHT
 Verbindingsgevel met typografie

ARCHITECTUUR
 DAT De Architectenwerkgroep
 Tilburg

MATERIAAL / TECHNIEK
 keramische zeefdruk

AFMETINGEN
 32 glaspanelen 275 x 120 cm
 glasdikte 8.8.4 mm
 (100 m²)





CATHARINENBERG

OISTERWIJK 2011



OPDRACHTGEVER
Woonstichting Leystromen Rijen

ONTWERP
Historie verwerkt in
de gevel en 7 tuinpanelen

ARCHITECTUUR
Van Aken Architect - Eindhoven

MATERIAAL / TECHNIEK
keramische zeefdruk, stalen frames

AFMETINGEN
7 gevels van 10 x 3 m
7 glaspanelen van 300 x 150 cm
8 mm glasdikte

HET VERHAAL VAN DEZE PLEK

STILSTAAN BIJ HET VERLEDEN

'HISTORIE IN GLAS'

7 NAMEN ALS ZEVEN BLADZIJDEN UIT EEN GESCHIEDENISBOEK
Het kerstwerk bestaat uit zeven glaspanelen, deze staan voor de zeven dagen van de week. De afbeeldingen komen terug op zes plaatsen in de gewel van de nieuwbouw van de Catharinenberg.

I PANEEL - GESCHIEDENIS CATHARINENBERG EN BEGINTUIF BETHLEEM
Stichting van de geschiedenis van 1401 tot aan 2011 met beelden van Heilige Catharina van Rouvres.

II PANEEL - ZUSTERS FRANCISCANESSEN IN BISTERMUUK
1844 vestiging van zusters in klooster van de Catharinenberg. Naast onderwijs legden ze zich toe op het verzorgen van oude en zieke mensen.

III PANEEL - PENSIOENAT HOLZE 'CATHARINENBERG', INTERIEUR EETZAAL
Het pensioenat waren afzonderlijk op de middenbouw de goed onderhouden voor het dorp. Het pensioenat van de Catharinenberg gold als 'dorp'.

IV PANEEL - HOE AAN DE 'KASTANJELAAN' BEELD VAN HET SPEELWARTEN
Op de achtergrond de kastanjelaan die in 2000 is aangeplant en nu nog steeds een karakteristiek beeld vormt.

V PANEEL - ONDERWIJS, INTERIEUR BLASLOOAL LAEGE SCHOOL
De zusters Franciscanessen begonnen met het lager onderwijs op de 'bezaanschool'. Later uitgebreid met de O.L.V. Vier maanden na de Tweede Wereldoorlog werd de basisschool opgericht.

VI PANEEL - KAPEL, ONZICHTIG BOUWPROJECTEN CATHARINENBERG NAAR 1977
Begonnen met de bouw van een lagere school. Vanaf 1964 heeft architect Veltje diverse opdrachten gekregen zoals de kapel, het pensioenat en het oude meesterhuis.

VII PANEEL - KANASTRALE NAAR HET INZIE
Gewand in het archief van de Catharinenberg, ontdekt in St. Agatha. Deze tekening geeft een duidelijk beeld hoe de personen die bij de Petruskerk waren verblijft.

31 mei 2012, Lisa Leptman



TIJDLOOS EERBETOON

SINT-MICHELSGESTEL 2011

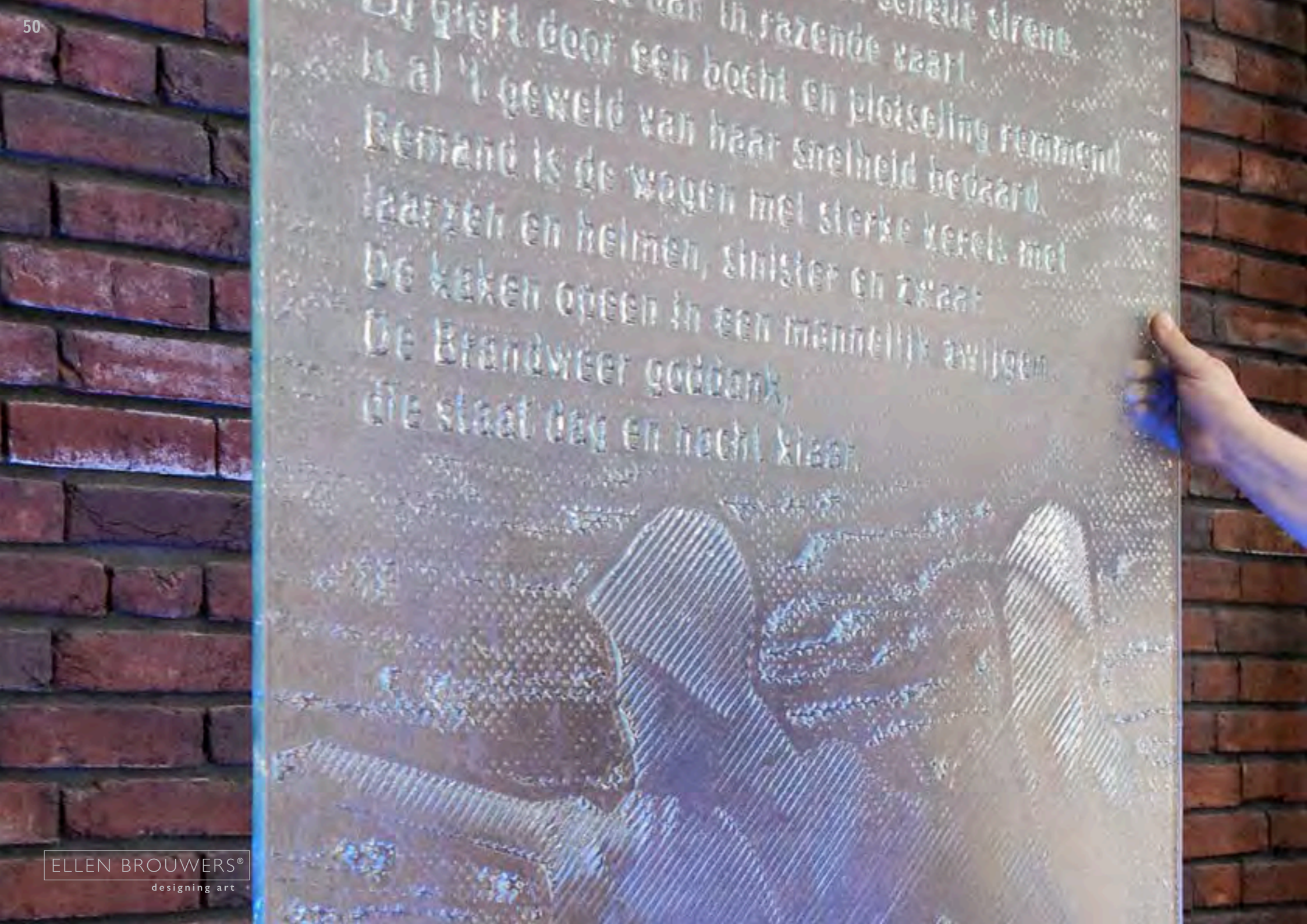
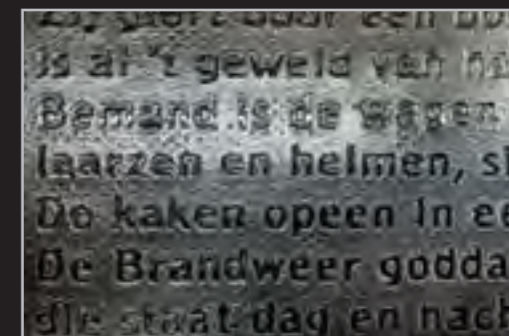
OPDRACHTGEVER
Gemeente Sint-Michiëlgestel

ONTWERP
Openingsmonument in
nieuwbouw brandweerkazerne

ARCHITECTUUR
Van Pelt architecten - Cromvoirt

MATERIAAL / TECHNIEK
geslumped reliëf float glas
LED verlichting

AFMETINGEN
glaspaneel 210 x 110 cm
glasdikte 10 mm





SANSEVERIA

ULVENHOUT 2011



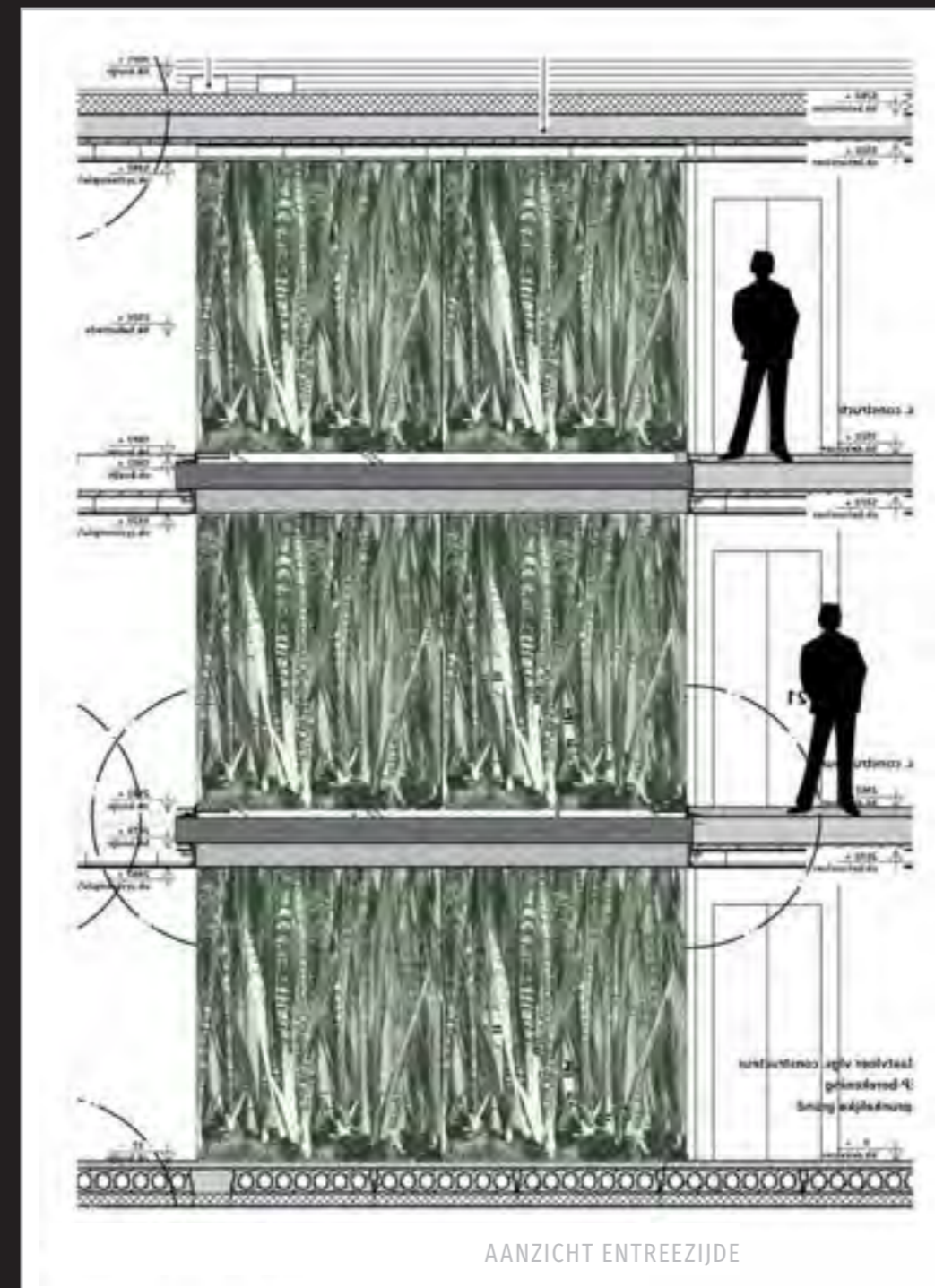
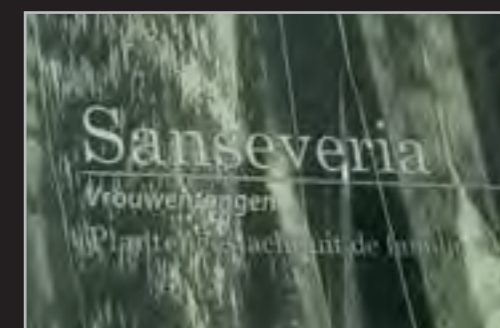
OPDRACHTGEVER
Wooncorporatie Laurentius - Breda

ONTWERP
Voorziening tbv trappenhuis
over drie etages van wooncomplex

ARCHITECTUUR
DSA stedenbouw architectuur
's-Hertogenbosch

MATERIAAL / TECHNIEK
keramische print,
RVS profiel

AFMETINGEN
18 glaspanelen van 300 x 85 cm
glasdikte 6.6.2 mm



AANZICHT ENTREEZIJDE



GRAAN MONUMENT

'S-HERTOGENBOSCH 2011

OPDRACHTGEVER
ZLTO - 's-Hertogenbosch

OPDRACHT
Gedenkmonument in kantoor tuin
t.b.v. nieuwbouw ZLTO

Ontwerp 'verbinding met
de kernwaarden en historie
van NCB/ZLTO'

ARCHITECTUUR
de Architecten CIE - Amsterdam

MATERIAAL / TECHNIEK
diamantglas met keramische zeefdruk
stalen frames, LED verlichting

AFMETINGEN
4 glaspanelen 200 x 150 cm
glasdikte 12 mm





BRABANT IN KLEUR

'S-HERTOGENBOSCH 2011



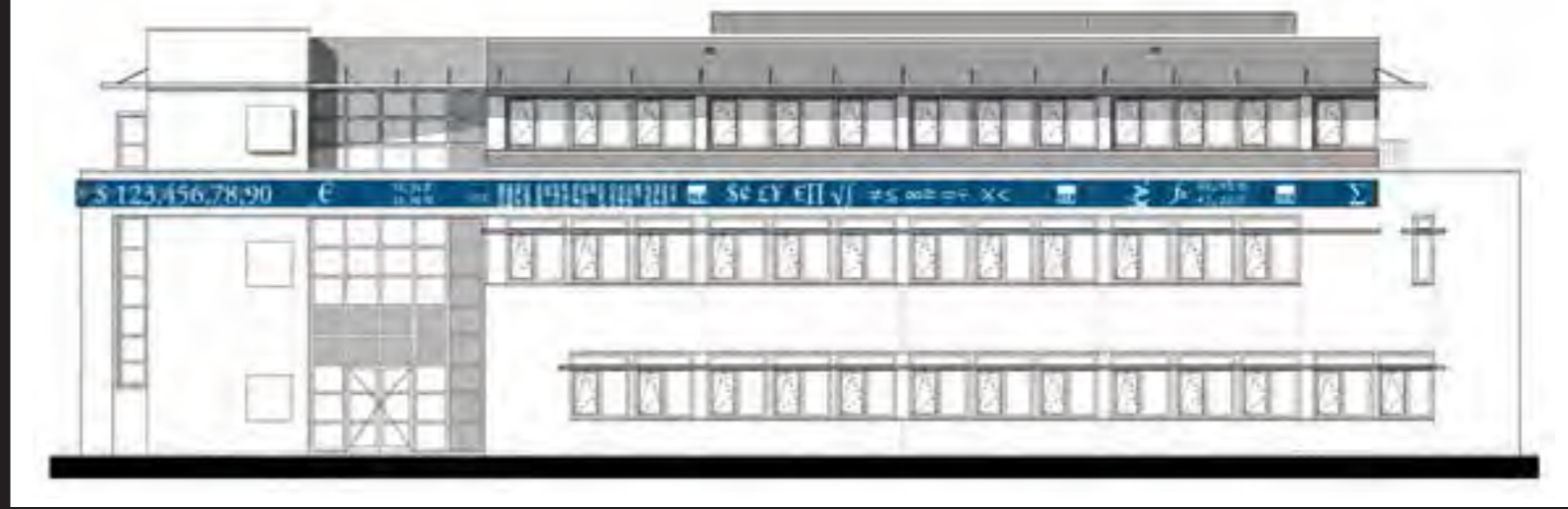
OPDRACHTGEVER
Provincie Noord-Brabant
Verbond van den Bosch

OPDRACHT
Relatiegeschenk voor
ondertekenaars van het
'Verbond voor Duurzaam Vlees 2020'

MATERIAAL / TECHNIEK
optisch helder glas
antiek mondgeblazen glas
keramische zeefdruk
tekst gezandstraald

AFMETINGEN
32 glasblokken
25 x 25 cm x 19 mm
glasdikte 43 mm





OPDRACHTGEVER
HLB accountants en
belastingadviseurs

OPDRACHT
Typografische lichtlijn aan de gevel
na uitbreiding bedrijfspand,
zichtbaar vanaf autoroute N261

ARCHITECTUUR
Architectenbureau Snoeren
Dongen

MATERIAAL / TECHNIEK
keramische print, staalprofiel
LED verlichting

AFMETINGEN
42 glaspanelen van 100 x 78 cm
8 mm glasdikte



ALS EEN VIS
IN HET WATER
BERKEL-ENSCHOT 2011



OPDRACHTGEVER
Osteopathie Van Eijck

OPDRACHT
Buitenobject t.g.v eerste lustrum

MATERIAAL / TECHNIEK
keramische print
verzinkt staal

AFMETINGEN
glaspaneel 250 x 150 cm
glasdikte 10 mm





OPDRACHTGEVER
Familie Klook

OPDRACHT
Buitenobject particuliere tuin

Ontwerp
'relatie Afrika en Nederland'

MATERIAAL / TECHNIEK
keramische print

AFMETINGEN
glaspaneel 2 x 3 m
glasdikte 19 mm
linea azurra helder



ZIEN WAAR JE BENT GEWEEST

TILBURG 2012



OPDRACHTGEVER
Congregatie Zusters van Liefde

ONTWERP
Hergebruik religieus erfgoed

MATERIAAL / TECHNIEK
glas in lood, brandschildering
straalwerk, RVS sokkel
aangestuurde LED verlichting

AFMETINGEN
engelen 2x 110 x 252 cm



VOGELS GEVANGEN

TILBURG 2012



OPDRACHTGEVER
Congregatie Zusters van Liefde

ONTWERP
Hergebruik religieus erfgoed

MATERIAAL / TECHNIEK
glas in lood, brandschildering,
zeefdruk

AFMETINGEN
vogels 6x 65 x 160 cm



BAMBOE

OISTERWIJK 2012



OPDRACHTGEVER
Wooncorporatie Leystromen

ONTWERP
Aankleding entree en galerij
wooncomplex De Kunstkring

MATERIAAL / TECHNIEK
keramische zeefdruk

AFMETINGEN
15 glaspanelen 100 x 300 cm
glasdikte 12 mm



HET PAD
VAN MAMEDOV
OISTERWIJK 2012



OPDRACHTGEVER
Ambassade van Azerbeidjan,
Den Haag

ONTWERP
Gedenkmonument
Nummer VIII uit de serie over
de geschiedenis van Oisterwijk

MATERIAAL / TECHNIEK
seralit glas
keramische zeefdruk op zijde 1
stalen frame, Belgisch hardsteen

AFMETINGEN
glaspaneel 85 x 150 cm
glasdikte 12 mm
totaalobject 200 x 85 x 40 cm





HARTRITME

OISTERWIJK 2012

OPDRACHTGEVER
Rabobank Hart van Brabant

ONTWERP
De mens staat bij Rabobank Hart van Brabant centraal. Door het hart komt alles in beweging. Aan een hartgrafiek van de mens is veel af te lezen, emotie, verstand, leeftijd en conditie. In dit kunstwerk verwijst de grafiek ook naar de beursnotering

MATERIAAL / TECHNIK
gehard diamantglas
kleur en reliëf, gevormd onder hoge temperatuur (900 graden)
met aangestuurde LED-verlichting

AFMETINGEN
glasobject 203 x 100 cm
glasdikte 19 mm



MENSEN VERBINDEN

UDENHOUT 2013

OPDRACHTGEVER
Directie Hoppenbrouwers

OPDRACHT
Entrée gevel nieuwbouw
verbinden met bestaande bouw

Ontwerp 'laat de kracht en
transparantie van het bedrijf zien'

ARCHITECTUUR
Van Oers Weijers Architecten - Tilburg

MATERIAAL / TECHNIEK
seralit evolution-loodvrij
keramisch zeefdruk, metalen frames
LED verlichting

AFMETINGEN
28 glaspanelen 650 x 85 cm
16 glaspanelen 360 x 85 cm
glasdikte 8 mm





IN DE SAMENLEVING

UDENHOUT 2013



OPDRACHTGEVER
Hoppenbrouwers elektrotechniek

ONTWERP
Wandobject in de
centrale bedrijfshal

ARCHITECTUUR
Van Oers Weijers Architecten
Tilburg

MATERIAAL / TECHNIEK
diamant glas, keramische print, RVS

AFMETINGEN
430 x 360 (2 x 175) cm





OPDRACHTGEVER
Nova Data

ONTWERP
Relatiekado eerste lustrum

'mens, techniek en proces,
zwevend in 'the cloud'

MATERIAAL / TECHNIEK
glas, mondgeblazen bollen, RVS

AFMETINGEN
Cloud 40 x 40 x 130(h) cm
Bollen 24 cm doorsnee





GLASMOZAIEK
THEO VAN AMSTEL
1927-2010

SON EN BREUGEL 2013



OPDRACHTGEVER
Gemeente Son en Breugel

ONTWERP
Glasrestauratie cultureel
historisch erfgoed

Gered van de sloop
komt uit voormalig
arbeidsbureau te Eindhoven

MATERIAAL / TECHNIK
glas aplicé, RVS beugels

AFMETINGEN
5x 2,3 x 1,2 m
4x 2,3 x 1,14 m
3x 2,3 x 0,14 m





BUITEN BINNEN

DIESSEN 2013

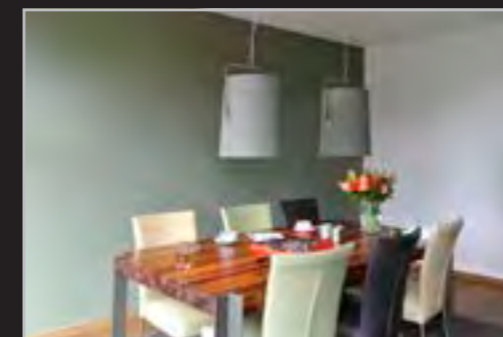


OPDRACHTGEVER
Familie Molenaar

OPDRACHT
Wandvullend fotografisch beeld
particuliere woning

MATERIAAL / TECHNIEK
keramische print

AFMETINGEN
230 x 100 cm en 45 x 100 cm
glasdikte 8 mm





TIEN DECENNIA

ZWIJNDRECHT 2013



OPDRACHTGEVER
Atlas Copco Nederland

OPDRACHT
Historisch object ter ere van 100 jaar
Atlas Copco op de Nederlands markt

MATERIAAL / TECHNIJK
mondgeblazen bollen, RVS
keramische print

AFMETINGEN
235 x 135 x 40 cm
5 bollen Ø 30 cm





1913	Eerste Diesel Atlas-producten in Nederland
1949	Oprichting van Holland Atlas
1953	Eigen bedrijfspand in Spaanse Polder
1956	Nieuwe bedrijfsnaam: Atlas Copco
1960	Eerste olijerij compressor voor Heineken
1971	Atlas Copco Nederland verhuist naar Zwijndrecht
1972	Introductie van service-onderhoudsabonnementen
1984	Compressorbewaking via telefoonnet
1990	Elektrisch gereedschap in het assortiment
1994	Presentatie VSD-compressor
2004	Introductie mobiele Hardhat-compressoren
2005	Acquisitie Ketting Marine
2009	Nieuw kantoorpand in Zwijndrecht
2009	Oprichting van Pneumatech in Etten-Leur
2010	Acquisitie Cimac
2018	Atlas Copco-groep bestaat 140 jaar
2018	Atlas Copco 100 jaar op de Nederlandse markt

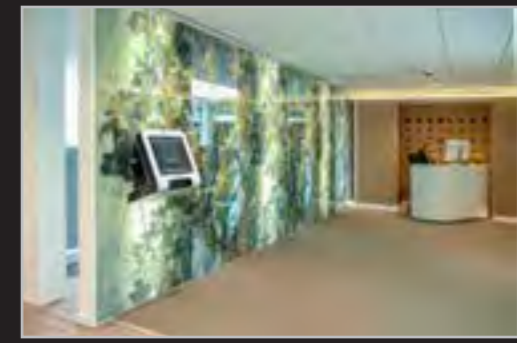


OPDRACHTGEVER
Rabobank Hart van Brabant
Oisterwijk

OPDRACHT
Scheidingsglaswand met transparante
en gesloten delen.
Servicepunt rabobank op het plein
Eikenbosch.

MATERIAAL / TECHNIEK
keramische print, LED-verlichting

AFMETINGEN
totale wand 8,50 x 2,70 m



KLIMMEN ONTWIKKELT MOED

APELDOORN 2014

OPDRACHTGEVER
Avero | Achmea

ONTWERP
'Blijvend aandenken'
aan samenwerking Avero | Achmea
in atrium hoofdkantoor

ARCHITECTUUR
HM Architecten - Amsterdam

MATERIAAL / TECHNIEK
keramische print, RVS Rotules

AFMETINGEN
gehard gelaagd 6.8.2
1,35 x 10 m



DE KRACHT VAN LICHT

EINDHOVEN 2014

OPDRACHTGEVER
Solliance & ECN

OPDRACHT
Buitenobject t.g.v.nieuwbouw
Solliance op HTC/e

Ontwerp 'kracht van paarden die de zon trekken' (griekse mythologie)

ARCHITECTUUR
Gebouw: INBO - Eindhoven
Buitenruimte Cor Geluk - supervisor
HTCE

MATERIAAL / TECHNIEK
keramische zeefdruk, staal

AFMETINGEN
diamantglas 8.8.4 gehard
gelaagd 2x 4,3 x 2,2 m
stalen poedercoating profiel
1 st. 10 m





HOMMAGE R.K. JONGENSSCHOOL

LIEMPDE 2014

OPDRACHTGEVER
Stichting Goed Wonen

OPDRACHT
Historie van 'De witte school'
geïntegreerd in portalen
nieuwbouwproject

ARCHITECTUUR
Architectenburo Sijnders en van
Stekelenburg

MATERIAAL / TECHNIEK
keramische zeefdruk

AFMETINGEN
14 glaspanelen van 350 x 120 cm
climaplus ultra en seralit
6# seralit securit rr - 15 A
44.4 stadip plt ultra n







PERPETUUM MOBILE
ROSA ALBA
TILBURG 2015

OPDRACHTGEVER
Raad van Bestuur
i.s.m. kunstcommissie
Elisabeth Ziekenhuis

OPDRACHT
Tourniquetdeur
hoofdentree ziekenhuis
historische achtergrond

Ontwerp 'Verwantschap met de
heilige Elisabeth van Thüringen,
patrones van dit ziekenhuis'

MATERIAAL / TECHNIEK
keramische print

AFMETINGEN
showcase gebogen:
2x 150 (radiaal) x 204 cm
vlakke panelen:
2x 106 x 205 cm & 2x 140 x 204 cm





HET KLOPPEND HART

OISTERWIJK 2016

OPDRACHTGEVER
Rabobank Hart van Brabant

OPDRACHT
Monumentaal werk
entreehal hoofdlocatie

Ontwerp 'Pompend hart met op
achtergrond de aders verbonden
door glasdruppels in de ruimte'

ARCHITECTUUR
i.s.m. Platform Allround
's-Hertogenbosch

MATERIAAL / TECHNIEK
gehard gelaagd crealite glas
zeefdruk en airbrush
stalen ophangconstructie

AFMETINGEN
Ø 2,60 m hoogte 10,5 m
80x mondgeblazen glasdruppels
Ø 10 cm / 15 cm hoog
frame Ø 2.30 m
frame langwerpig 3 m x 0,60 cm

HARTRITME 1 & 2

OISTERWIJK 2016

OPDRACHTGEVER
Rabobank Hart van Brabant

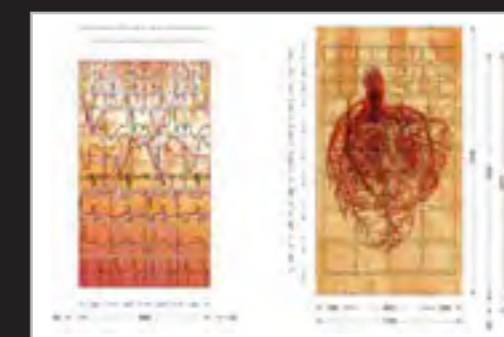
OPDRACHT
Geschenkenwand

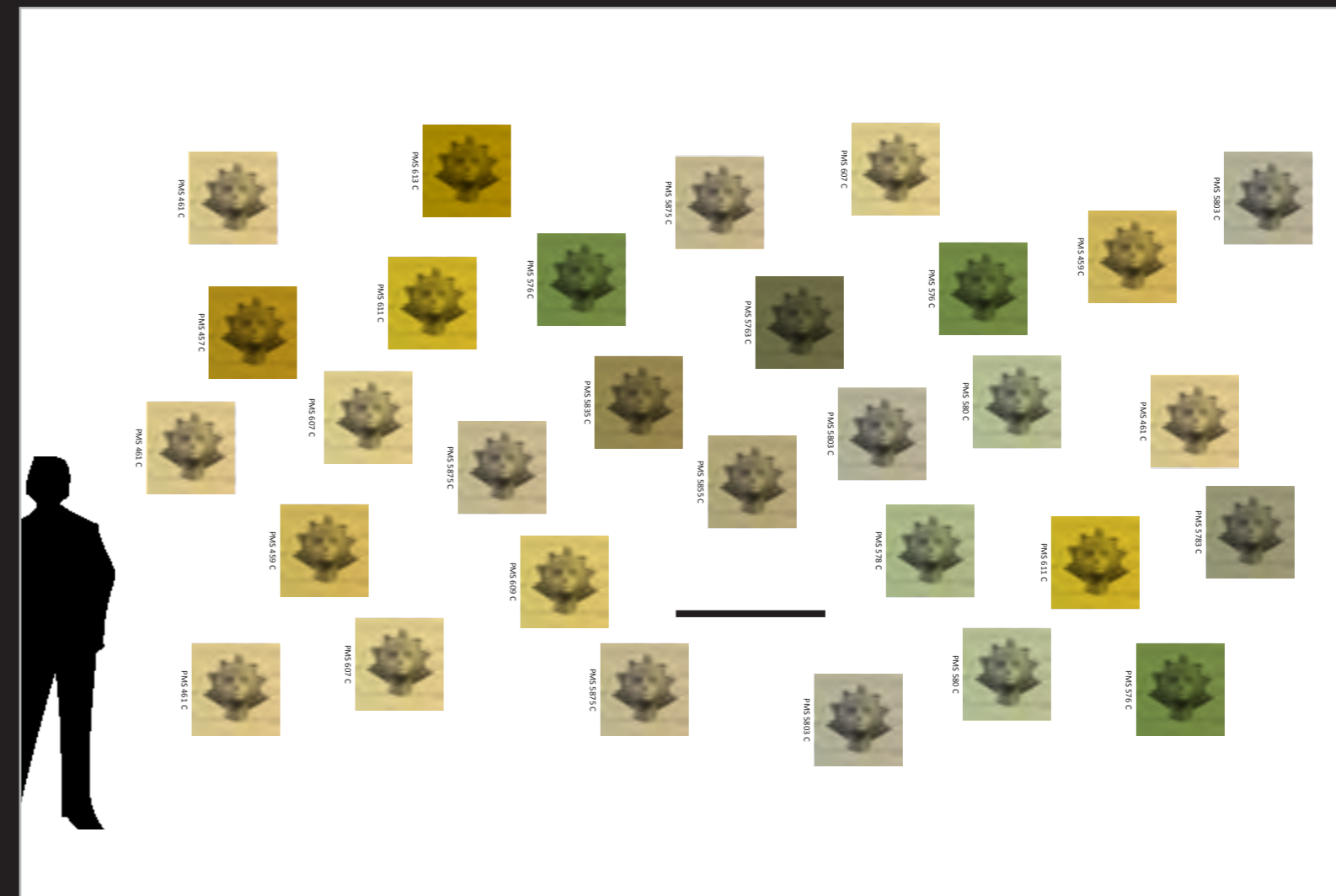
Ontwerp 'glas tableau- deelbaar
in kleine hartritme panelen'

ARCHITECTUUR
i.s.m. Platform Allround
's-Hertogenbosch

MATERIAAL / TECHNIEK
crealite glas
keramische print
sublimeer techniek
stalen U-profielen poedercoating
ophangbeugels
papier/foam

AFMETINGEN
1x glaspaneel 203 x 110 m
16x 25 x 25 cm
15x 20 x 20 cm
24x 12,5 x 12,5 cm
dozen 25 x 25 x 26 cm





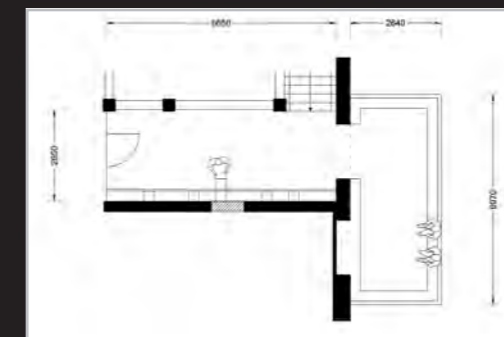
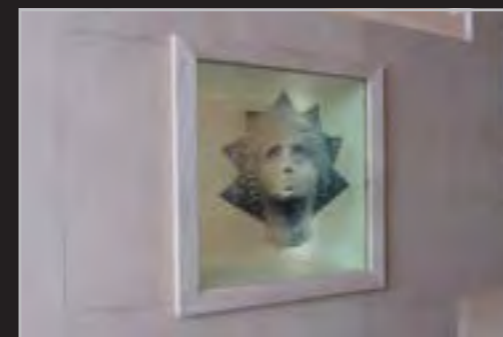
OPDRACHTGEVER
Valuacollege

OPDRACHT
Gedenkwand ter nagedachtenis
aan overleden leerlingen en
medewerkers van deze school

Afbeeldingen verwijzen naar
beschermvrouwe Guntrud volgens
de historie partner van Valuas,
de naamgever van dit college

MATERIAAL / TECHNIEK
glas
keramische print
berkenhout

AFMETINGEN
Gedenkwand 7 x 3,8 m





HEXAGON

UDENHOUT 2017

OPDRACHTGEVER
Hoppenbrouwers Techniek

OPDRACHT
Metamorfose bestaand gebouw
Intergraal concept in- en exterieur

Ontwerp 48-delige glasgevel:
'vogel (de Hop) verweven met de
zeshoek (hexagon)

ARCHITECTUUR
Co-productie
Ellen Brouwers Oisterwijk
Van Oers Weijers architecten Tilburg

MATERIAAL / TECHNIEK
glas met keramische printing
rode panelen van alucobond

AFMETINGEN
totaal gebouw 40 x 20 x 8.75 m
hoek/zijgevel 16 m x 5,5 m
gevel Spoorakkerweg 5 m x 5,5 m





BROEDPLAATS

UDENHOUT 2017

OPDRACHTGEVER
Hoppenbrouwers Techniek

OPDRACHT
Totale inrichting in- en exterieur
bedrijfspan. Het geheel laat zien
hoe kunst en architectuur samengaan

Ontwerp
Vorm en kleursamenstelling zijn
consequent doorgevoerd
Ruimte op begane grond is flexibel
indeelbaar m.b.v. een ingenieus
rail- en gordijnsysteem'

ARCHITECTUUR
Co-productie
Ellen Brouwers Oosterwijk
Van Oers Weijers architecten Tilburg

MATERIAAL / TECHNIEK
glas met printing, clearview
RVS, gietvloer, meubilair
vloeraankleding wandaankleding

AFMETINGEN
Totaal 1.600 m²
verdeeld over twee verdiepingen





OPDRACHTGEVER
Tata Steel Tubes NL

OPDRACHT
Renovatie en herinrichting
entree, ontvangstruimte en
directiekamer

Ontwerp
'Blik op productieproces fabriek'

MATERIAAL / TECHNIEK
glas, printing, meubilair
vloeraankleding,
wandaankleding, RVS

AFMETINGEN
glazen scheidingswand 3 x 9,5 m
directiekamer 7 x 5 m





OPDRACHTGEVER
Kerkbestuur, kerk aan de Linge

OPDRACHT
Herinrichting kerkzaal na fusie
50 jaar bestaan in nieuwe start
met behoud bestaande architectuur

ARCHITECT
Dick Egberts

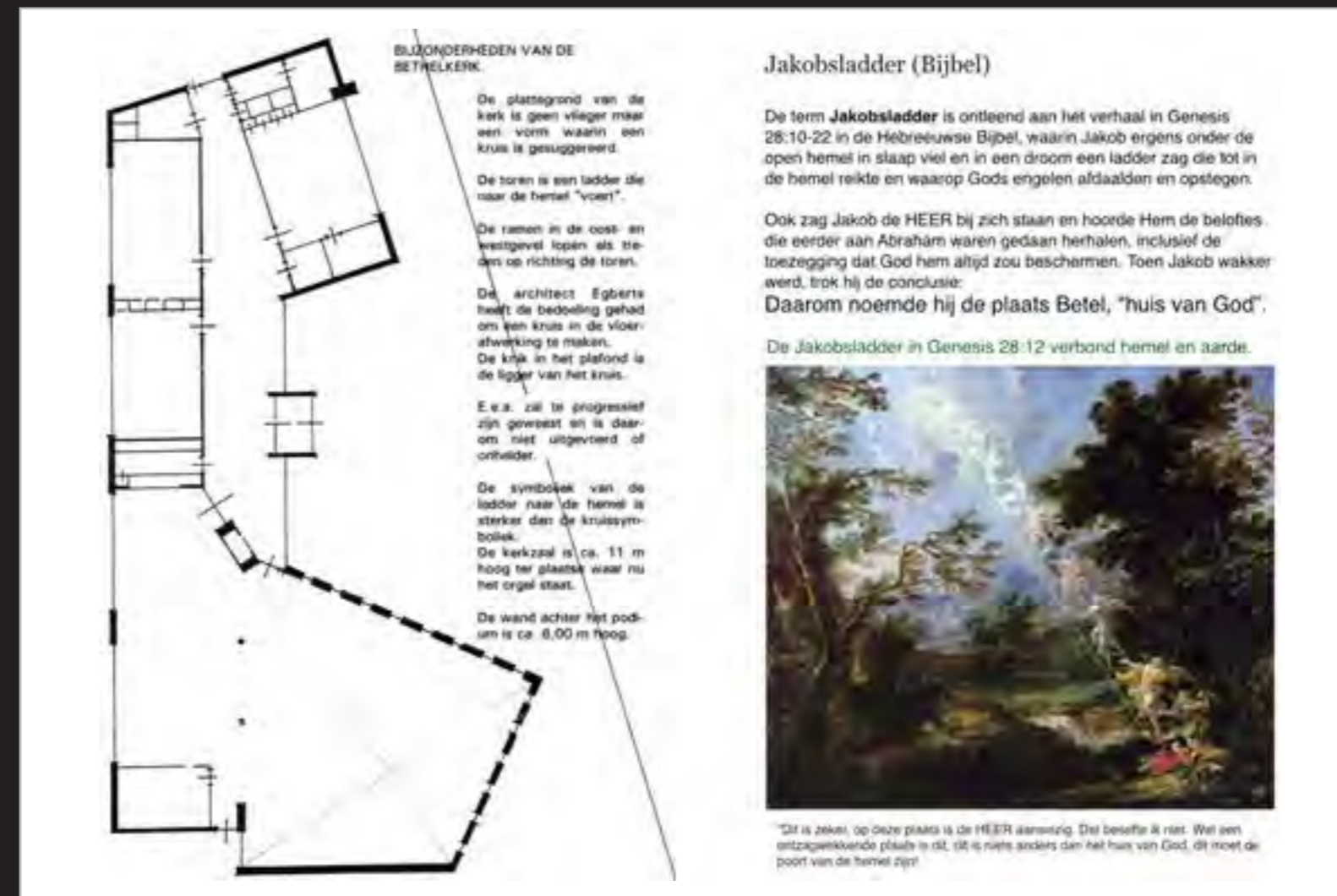
MATERIAAL / TECHNIEK
glas, houten banken, raambekleding





JAKOBSLADDER IN 'KLIMOP'

LEERDAM 2018



OPDRACHTGEVER
Kerkbestuur kerk aan de Linge

OPDRACHT
Oplossing voor storende lichtinval
van raampartijen N/O gevel

Ontwerp '33 ramen: een verwijzing
naar de 33 levensjaren van Jezus'

ARCHITECTUUR
Dick Egberts

MATERIAAL / TECHNIEK
keramische zeefdruk

AFMETINGEN
33 x diverse afmetingen
8 mm blank gehard glas





DRIE VOGELS

HANDEL 2019



OPDRACHTGEVER
familie

OPDRACHT
Grafmonument
ter nagedachtenis
aan overleden zoon

MATERIAAL / TECHNIEK
keramische print

AFMETINGEN
grafplaat 1,60 x 70 cm
kruis 1,35 x 53 x 6,5 cm



MEMORIAL DREYEROORD OOSTERBEEK 2019



OPDRACHTGEVER
Amvest, Amsterdam
Stichting Airborne Feelings
Oosterbeek

OPDRACHT
Herdenking 75 jaar Market Garden
Oosterbeek

MATERIAAL / TECHNIK
24 rvs stalen lijnen
keramische printing

AFMETING
4,25 x 2 x 2 m





...K · PENNY VAN STRIEN - VISSER · EDWIN VAN GEMERT ·

· JOOST DE VELD · STAN VAN DER HELJDEN · STEF BUIET

...EERAAF · ROY VERSTEGEN · TOM BONGERS · NAIJA VAN D

...DZKURT · PEDRO VAN HELVOORT · GÉRAN VAN DEN BERG · A

OPDRACHTGEVER
Bouwbedrijf Berghege

OPDRACHT
Herdenkingsmoment
aangeboden door het personeel
bij opening nieuw kantoorpand

MATERIAAL / TECHNIK
beeldhouwwerk, verzinkt frame
keramische glasprint

AFMETINGEN
1995 x 1200 x 87 cm





COMPOSITIE 2020
KLEUR IN STIJL
ZWOLLE 2020

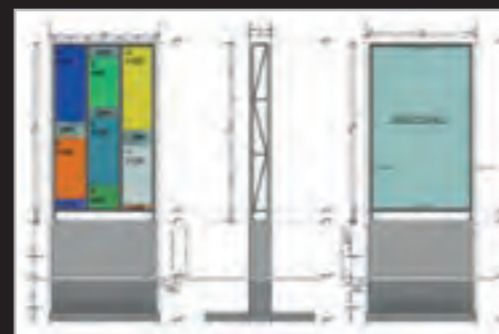


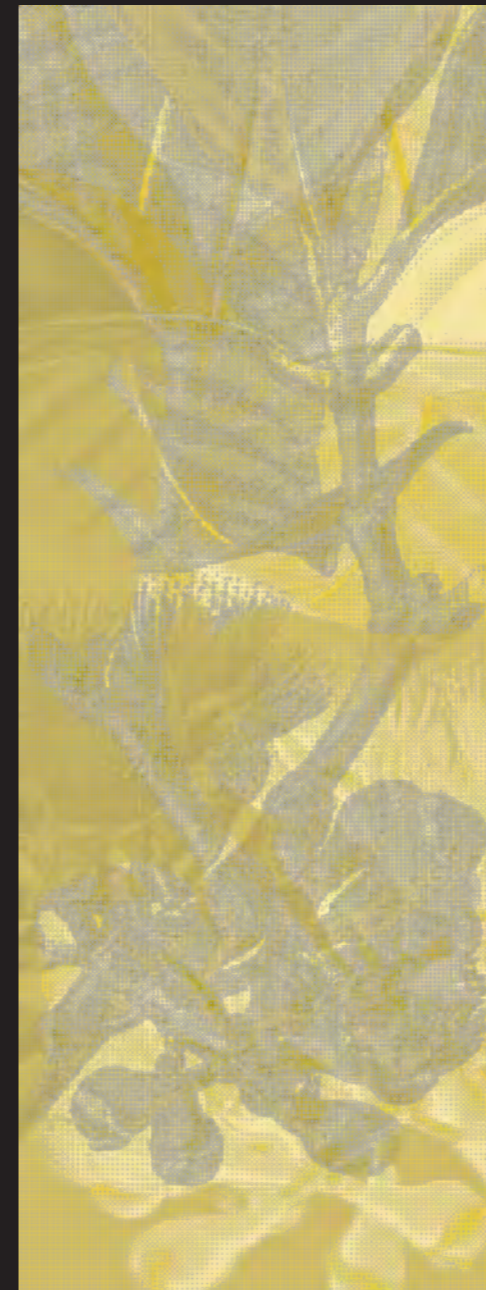
OPDRACHTGEVER
Provincie Overijssel

OPDRACHT
kunstwerk om de ingang
van het provinciehuis
in de Mien Ruys tuin te markeren

MATERIAAL / TECHNIEK
keramische print
staal, beton
LED-verlichting

AFMETINGEN
panelen van 4.4 gelaagd gehard glas
4.25 m x 2 m x 40 cm





WANNEER IK ROEP EN
 WACHT OP DE ECHO
 BEN JIJ ALS KORTDURENDE
 STILTE VERMOMD
 EEN NETWERK VAN
 WORTELS, INSECTEN EN
 ZADEN GEEFT BOVEN HAAR
 WERELD DE RUIMTE AAN ONS
 ONTMOET MIJ IN
 BLOEMBEDDEN, IN BLAUW
 GRASLANDEN EN
 LANDSCHAPPEN LANG VOOR
 DE GOUDSBLOEM OPKOMT
 OOK NA VERWELKING
 IS ER NIEUW LEVEN
 ONVERSTOORD WACHTEND
 IN WINTERSE GROND

DIERP VAN LAMM VAN FOX



OPDRACHTGEVER
Bouwbedrijf Berghège

ONTWERP
Herinrichting 12 glazen
verstedigdewandobjecten

Verbeterde presentatie en duidelijkere
chronologische volgorde van bouw-
en bedrijfsgeschiedenis
Overzichtelijk en beter leesbaar

MATERIAAL / TECHNIK
emalle transferprint in het midden
UV verlijmd met 5 mm diamantglas
6 tinten antiek mondgeblazen glas
stalen wandobject- poedercoating,
tekst zeefdruk

AFMETINGEN
glasobject 20 x 12 x 8 cm
wandhouder 23 x 27 x 14 cm



COWS IN THE GARDEN

ABCOUDE 2022



OPDRACHTGEVER
M. Koolen

OPDRACHT
Glaspaneel in particuliere tuin
Ontwerp jeugdherinnering

MATERIAAL / TECHNIEK
keramische print,
verzinkt staal, LED-verlichting

AFMETINGEN
2850 x 1800 cm





MONUMENT 'MISSIE VOLBRACHT'

BREDA 2023



OPDRACHTGEVER
Congregatie van de Heilige Harten
Teteringen

OPDRACHT
Herdenkingsmonument over de
geschiedenis van de Congregatie
van de Heilige Harten, hun leven
en missiewerk in vele landen.

Het toont de natuur met de altijd
aanwezige vogels. Een universeel
beeld, een symbool over hun werk
in vele delen van de wereld.

MATERIAAL / TECHNIEK
keramische print, stalen frame,
verzinkt met poedercoating

AFMETINGEN
2 x 1,80 x 2,50 x 12mm





MONUMENT 'HEILIGE HARTEN'

BREDA 2023

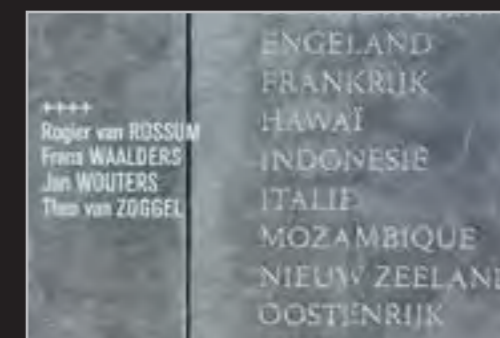


OPDRACHTGEVER
Congregatie van de Heilige Harten
Teteringen

OPDRACHT
Op dit glaspaneel worden de namen
genoemd van de overleden leden van
de Congregatie die op deze plaats of
elders begraven zijn.
Het logo is het herkenningsteken van
deze Congregatie.

MATERIAAL / TECHNIEK
keramische print, stalen frame,
verzinkt met poedercoating

AFMETINGEN
1 glaspaneel 180 x 190 cm





MONUMENT 'ECCE VENIO'

BREDA 2023



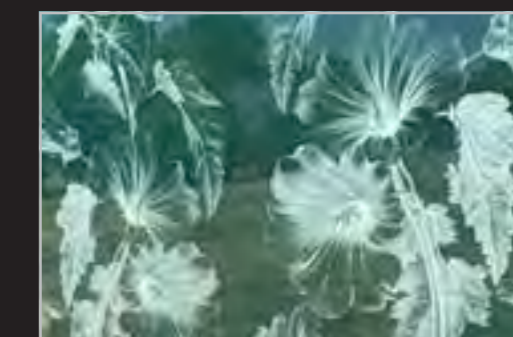
OPDRACHTGEVER
Priesters van het
Heilige Hart van Jezus Teteringen

OPDRACHT
Glaskunstwerk voor de gemeenschap
op bestaande begraafplaats nabij
verzamelgraf

Symmetrie in het middenpad
aanhouden naast de bestaande
grafkruisen

MATERIAAL / TECHNIËK
keramische print, stalen frame,
verzinkt met poedercoating

AFMETINGEN
180 x 100 cm x 12 mm





VERDWENEN

BIEST HOUTAKKER 2023

OPDRACHTGEVER
Provincie Noord-Brabant,
Woningbouwvereniging Leystromen,
Van der Weegen bouwontwikkeling,
Gemeente Hilvarenbeek

OPDRACHT
Kunstwerk ter afronding van het
project leefbaarheid van het
platteland te Biest-Houtakker

7 beelden van 7 boerderijen,
geïnspireerd door herinneringen
en verhalen van bewoners

Geplaatst op een speciale plek
aan de rand van deze gemeente

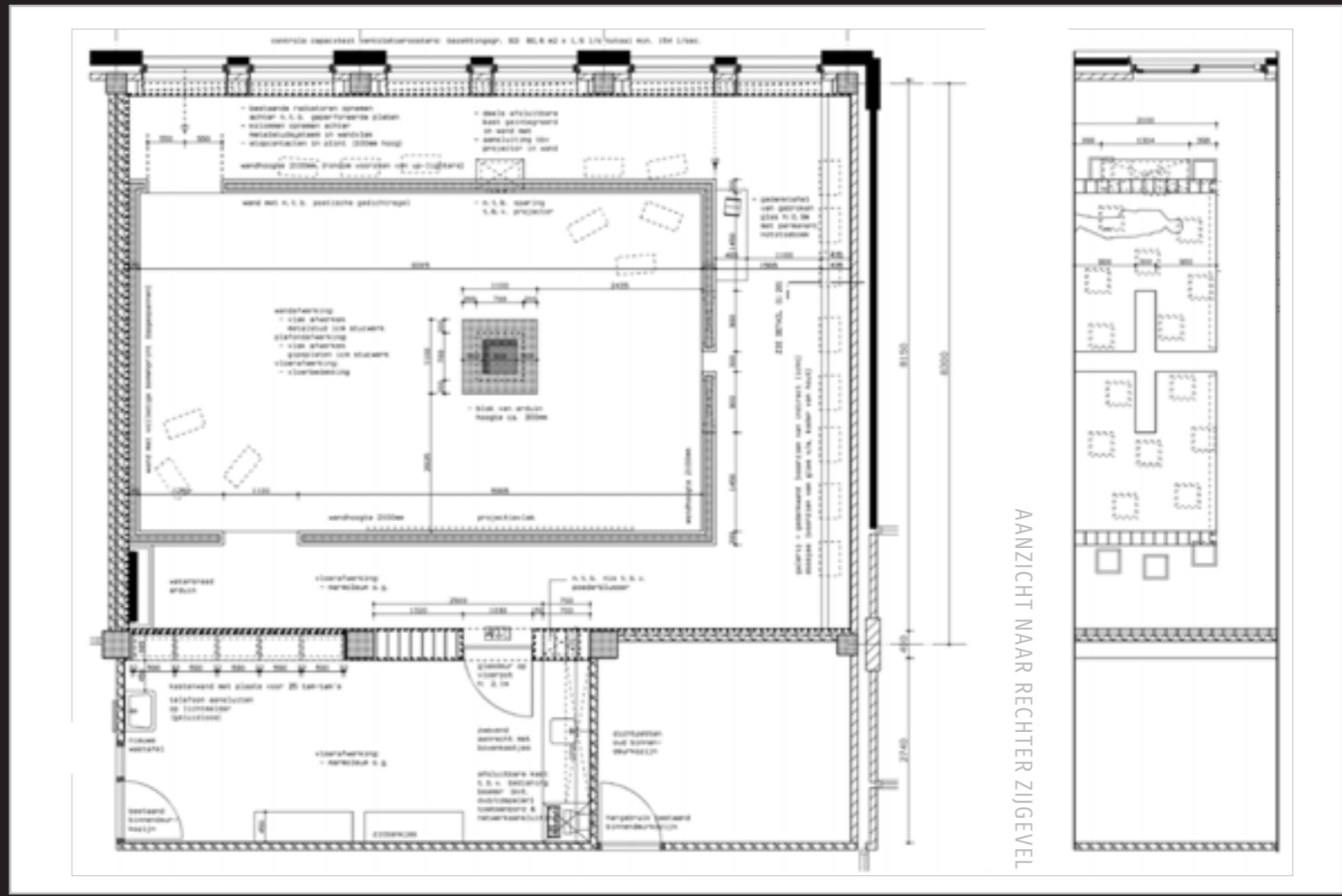
MATERIAAL / TECHNIËK
keramische print, stalen frame,
verzinkt met poedercoating

AFMETINGEN
gehard gelaagd glas
450 x 165 cm x 12 mm



WANDPANELEN

2004	TRANS	HORST	3	2014	ODE NOUD SMITS	MOERGESTEL	29
2005	BEAUTIFUL PEOPLE	OISTERWIJK	5	2014	ROVERTSCHE HEIDE	HILVARENBEEK	31
2007	BEZOEKERS BEWONDEREN KUNST	TILBURG	7	2015	LOONSE DUINEN	UDENHOUT	35
2011	DE OUDE KLOOSTERTUINEN	OISTERWIJK	9	2015	VAN GOGH	HELVOIRT	39
2012	RABOBANK 'HET GROENE HART'	OISTERWIJK	13	2016	METAMORFOSE	OISTERWIJK	43
2012	LUCHT ZAND AARDE	OISTERWIJK	17	2016	WATERPARELS	OISTERWIJK	49
2012	WATERVALLEN	ASTEN	19	2016	ZONDER VERLEDEN GEEN TOEKOMST	OISTERWIJK	53
2013	BUITENDIENST	UDENHOUT	21	2015	EEN REIS PER OPENBAAR VERVOER	OISTERWIJK	55
2013	MISSIE	UDENHOUT	23	2016	ONTMOETEN BEZINNEN VERTROUWEN	VENLO	59
2013	MUNTENVONDST	BERKEL-ENSCHOT	25	2023	ART WALL	ZWOLLE	61

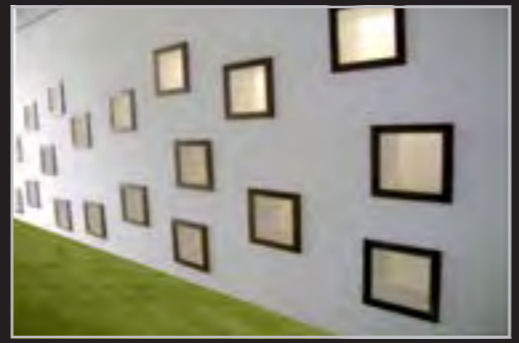


OPDRACHTGEVER
Dendron College
Middelbaar Onderwijs

OPDRACHT
Totaal concept
bezienningsruimte
met herdenkingswand

MATERIAAL / TECHNIEK
diversen

AFMETINGEN
10 x 15 m



BEAUTIFUL PEOPLE

OISTERWIJK 2005

OPDRACHTGEVER
Gemeente Oisterwijk

OPDRACHT
Monumentaal fotografische
wandbekleding verdeeld over
2 etages in theatercafé van
cultureel centrum

Aangelicht achterzijde

ARCHITECTUUR
De Twee Snoeken - Hans Semeijn

MATERIAAL / TECHNIEK
digitale fotoprint, TL-verlichting

AFMETINGEN
2x 8,75 x 2,25 / 2,60 m





OPDRACHTGEVER
R. Molenaar

OPDRACHT
Wanden privézwembad
fotografisch bekleden
Ontwerp 'Toont de passie van
de kunstverzamelaar'

MATERIAAL / TECHNIEK
digitale fotoprints op bannieren
aluminium frames

AFMETINGEN
13 x 4,5 m

DE OUDE KLOOSTERTUINEN

OISTERWIJK 2011

OPDRACHTGEVER
Woonstichting Leystromen Rijen

OPDRACHT
Akoestische aankleding corridors
wooncomplex Catharinenberg

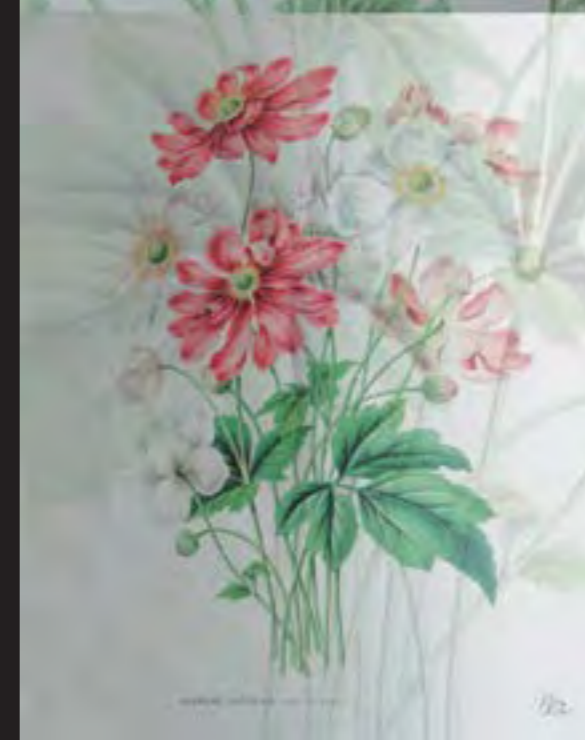
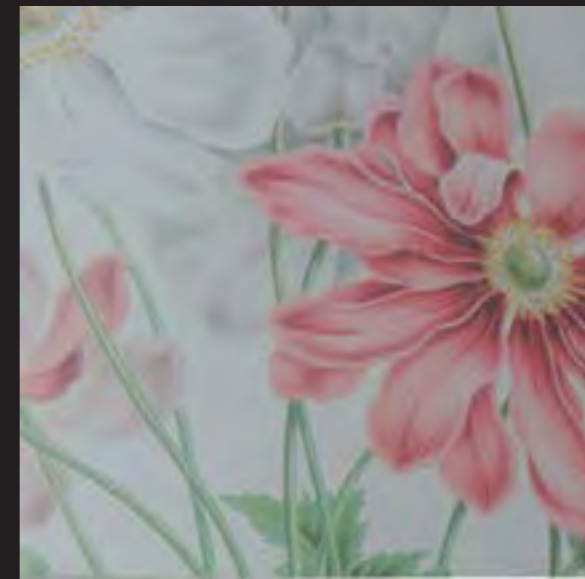
Ontwerp 'Flora & Boomgaard
Bomen & Heesters'

Bron: Erfgoedcentrum
Nederlands Kloosterleven
Sint-Agatha

ARCHITECT
Gert van de Hoven - Van Aken
Architecten

MATERIAAL/TECHNIEK
digitaal print op canvas
gespannen op frame
afmetingen 52x 1 x 2,5 m







RABOBANK
'HET GROENE HART'
OISTERWIJK 2012



OPDRACHTGEVER
Rabobank Hart van Brabant

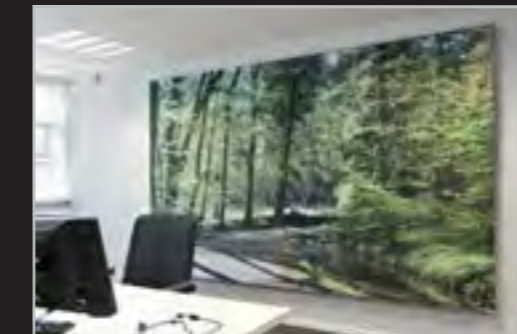
OPDRACHT
Akoestische stijlvolle aankleding
kantoor op de Lind

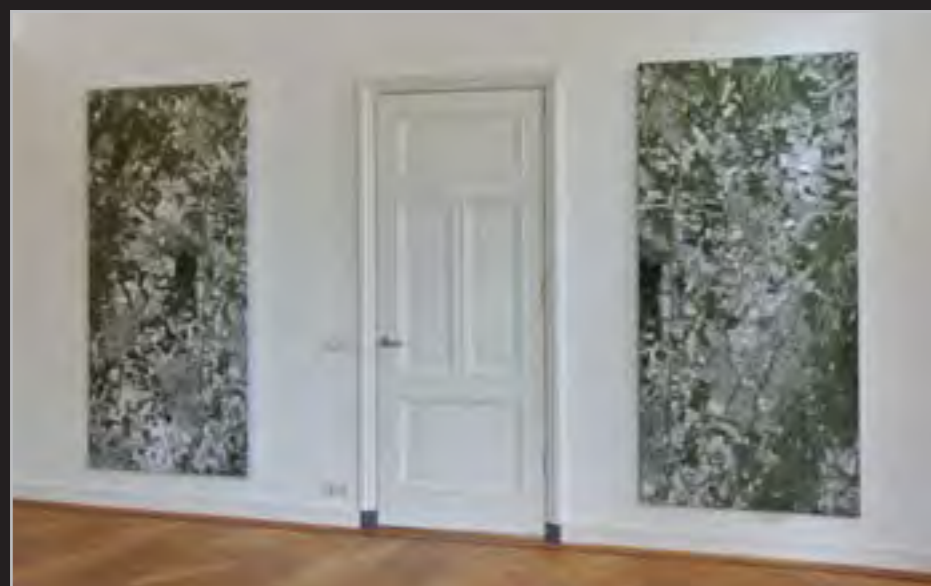
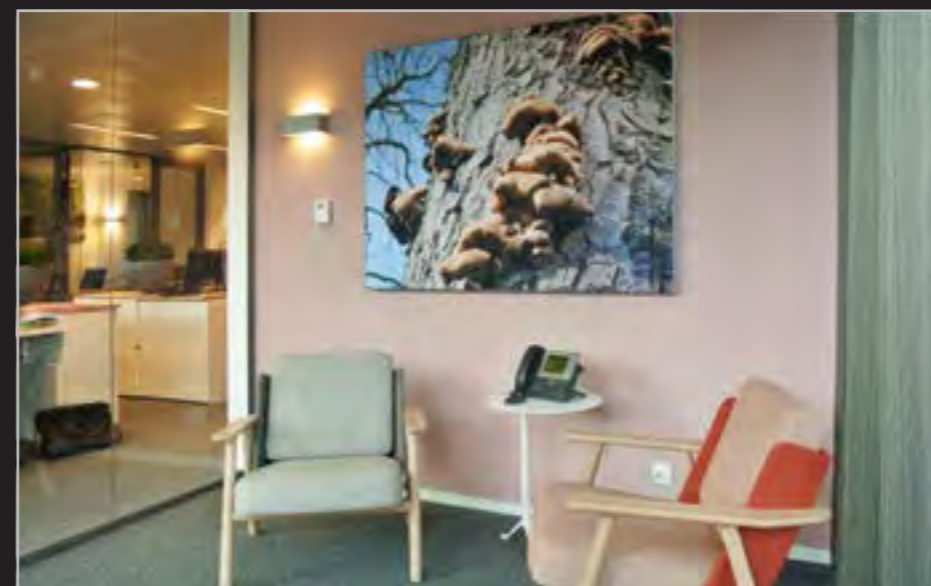
Ontwerp 'Gebruik hartvormig
lindeblad als symbool voor Rabobank
als groen hart in de regio'

MATERIAAL / TECHNIEK
fotografische print op doek
met daarachter akoestische panelen'

*de afmetingen van de akoestische
panelen
zijn bepaald door experts en
garanderen
de maximale galm demping

AFMETINGEN
diverse afmetingen
halfronde wand: 6 x 2.35 m





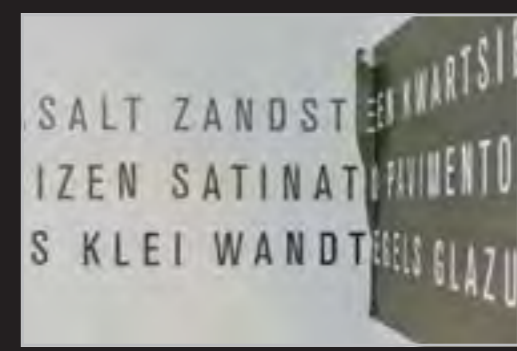


OPDRACHTGEVER
SMITS Natuursteen

OPDRACHT
Typografische aankleding
showroom bedrijfspand

MATERIAAL / TECHNIEK
kalkverf

AFMETINGEN
tekst 30 m x 35 cm





WATERVALLEN

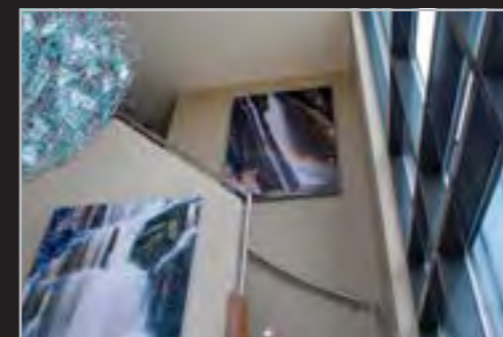
ASTEN, 2012

OPDRACHTGEVER
Familie Klook

OPDRACHT
Ontwerp wandaankleding
entree en living
relatie 'Afrika en Nederland'

MATERIAAL / TECHNIEK
fotografische print op canvas
gespannen op frame

AFMETINGEN
entree
130 x 170 cm
130 x 300 cm
woonkamer
235 x 140 cm





OPDRACHTGEVER
Hoppenbrouwers elektrotechniek

OPDRACHT
Aankleding bedrijfsinterieur
alle kantoren en werkplaatsen

MATERIAAL/TECHNIEK
fotografie

AFMETINGEN
glaspanelen 65 m x 80 cm x 6 mm
ramen werkplaats 8.5 m x 92 cm
wanden 4.2 x 2.6 m



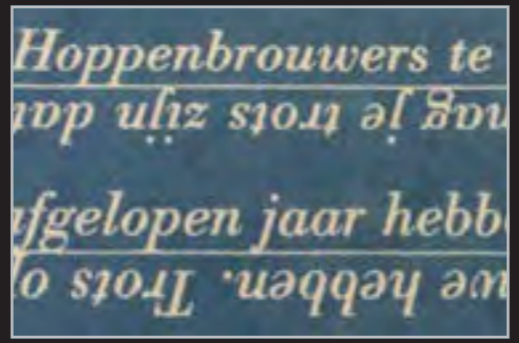


OPDRACHTGEVER
Hoppenbrouwers elektrotechniek

OPDRACHT
Typografische aankleding
ontvangsthal hoofdkantoor

MATERIAAL / TECHNIEK
typografie op carpet,
airtex, kalkverf

AFMETINGEN
vloerkleed entree 4 x 11 m
vloerkleden 2x 4 x 4 m
wand spreekkamer 4 x 2.6 m
wand kantine 5 x 2.8 m



MUNTENVONDST

BERKEL-ENSCHOT 2013

OPDRACHTGEVER
Rabobank Hart van Brabant

OPDRACHT
Totaalconcept herinrichting bankhal
Ontwerp
'Hommage aan de munt'

ARCHITECTUUR
Co-productie met De Twee Snoeken

MATERIAAL / TECHNIEK
keramische print, akoestiek,
berkenhout, vloeraankleding,
munten, meubilair,
LED-verlichting

AFMETINGEN
totaal wand: 8,25 x 2,7 m
6 glaspanelen 115 x 270
gehard blank 66,2 pvb
akoestisch paneel 4 x 3 m





Archeologische opgraving. R. v.d. Loo aan de Akkerweg 11, thans Heikantsebaan 9, heeft begin augustus 1980 een opzienbare vondst gedaan. Bij het inkuilen van gras op het weiland langs de boerderij van Van der Loo werden munten, aardewerk en een fundering gevonden. Nader onderzoek wees uit dat het ging om geldstukken, aardewerk en bouwresten uit de zestiende eeuw.

ODE NOUD SMITS (1934 - 2017) MOERGESTEL 2014

OPDRACHTGEVER
Rabobank Hart van Brabant

OPDRACHT
Totaalconcept herinrichting bankhal
in combinatie met bibliotheek.
Ontwerp 'Topokaart uit 1837'

ARCHITECTUUR
Co-productie met De Twee Snoeken

MATERIAAL / TECHNIEK
keramische print, akoestiek,
berkenhout, vloeraankleding,
munten, meubilair

AFMETINGEN
glaswand 2,3 x 2,0 m
akoestisch paneel 4,3 x 1,15 m



Rabobank



ROVERTSCHE HEIDE

HILVARENBEEK 2014

OPDRACHTGEVER
Rabobank Hart van Brabant

OPDRACHT
Totaalconcept herinrichting bankhal

Ontwerp 'Natuurgebied met bos en heide van 477 ha'

ARCHITECTUUR
Co-productie met De Twee Snoeken

MATERIAAL / TECHNIEK
clearview print, akoestiek, berkenhout, vloeraankleding, munten, meubilair

AFMETINGEN
glaswand van 9 x 2,6 m
akoestisch paneel van 12,5 x 2,6 m
ca. 400 m² bankhal met werkcafé





LOONSE DUINEN

UDENHOUT 2015



OPDRACHTGEVER
Rabobank Hart van Brabant

OPDRACHT
Totaalconcept herinrichting bankhal

Ontwerp 'De Hartslag
van Hart van Brabant in het gebied:
de Loonse en Drunense Duinen'

ARCHITECTUUR
Co-productie met De Twee Snoeken

MATERIAAL / TECHNIEK
clearview print, akoestiek,
berkenhout, vloeraankleding,
munten, meubilair

AFMETINGEN
akoestisch paneel van 20 m x 2,9 m
ca. 400 m² bankhal met werkcafé







OPDRACHTGEVER
Rabobank Hart van Brabant

ONTWERP
Totaalconcept herinrichting bankhal
en gemeenschappelijke
overleg ruimte

Ontwerp 'Hommage
aan Vincent van Gogh'

ARCHITECTUUR
Co-productie met De Twee Snoeken

MATERIAAL / TECHNIK
clearview print, akoestiek,
berkenhout, vloeraankleding,
munten, meubilair

AFMETINGEN
glaswand 9 x 2,6 m
akoestisch paneel 12,5 x 2,6 m







METAMORFOSE
OISTERWIJK 2016



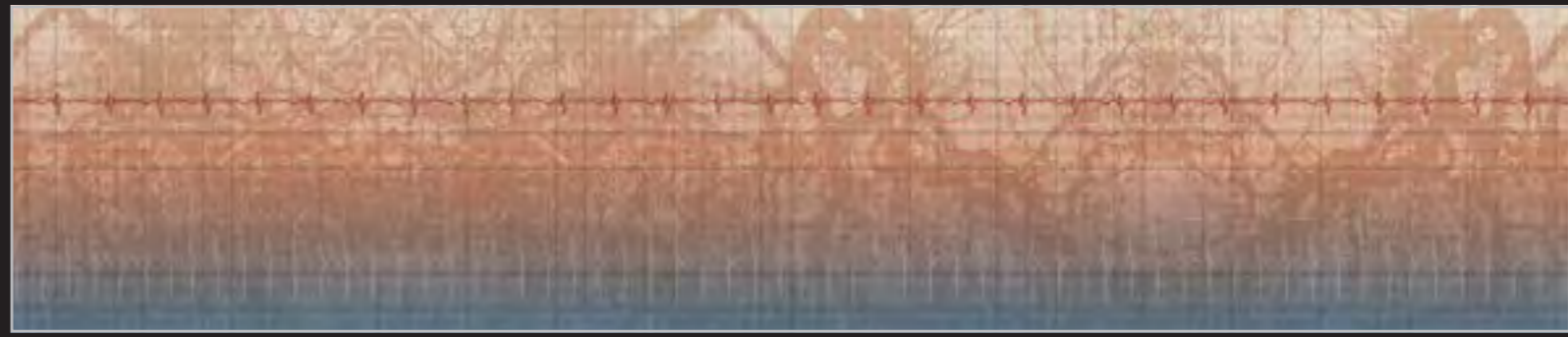
OPDRACHTGEVER
Rabobank Hart van Brabant

OPDRACHT
Totale herinrichting bankhal
hoofdlocatie
• Samenstelling kleurenpalet,
meubilair, verlichting
• Ontwerpen kunst- en
wandaankledingen
• Hergebruiken bestaande
kunst- en archiefcollectie

ARCHITECTUUR
Co-productie met De Twee Snoeken

MATERIAAL / TECHNIEK
diversen

AFMETINGEN
ontvangsthal
werkcafé
ontmoetingsruimte
12 spreekkamers
medewerkers-omgeving
100 arbo-plekken
diverse vergaderruimtes







WATERPARELS

OISTERWIJK 2016

OPDRACHTGEVER
Rabobank Hart van Brabant

OPDRACHT
32 meter panoramisch
beeldverhaal t.b.v.
achterwand begane grond

Ontwerp 'Het Brabantse buitenleven
van Boeren, Burgers en Tuinders,
leden van de Rabobank met een
knipooeg naar Jheronimus Bosch'

ARCHITECTUUR
Co-productie met De Twee Snoeken

MATERIAAL / TECHNIEK
artwall paper, afwasbaar
clearview op glas

AFMETINGEN
32 x 3,3 m





AFMETING: 32 x 3,3 m



ZONDER VERLEDEN GEEN TOEKOMST

'SPAAR'VARKEN
OISTERWIJK 2016

OPDRACHTGEVER
Rabobank Hart van Brabant

OPDRACHT
Ontwerpen vitrines t.b.v. diverse
collecties en historisch materiaal
Afkomstig uit de diverse
Rabovestigingen

ARCHITECTUUR
Co-productie met De Twee Snoeken

MATERIAAL / TECHNIEK
diversen

AFMETINGEN
vitrine 4,5 x 1,8 m





NOG ALTIJD HOOG

DE HERKOMST VAN DE NAAM

In de 12e eeuw bevond zich ten oosten van de Burghweidecomplex op een steenwaaier de zogenaamde 'motteburcht'.

Dit was de hoofdburcht van de heide. Strategisch gelegen tussen de Voorste Stroom. Op de laaggelegen oever van de beemden met hooiweiden waar de boeren woonden. In de omgeving van deze burcht, op de Voorste Stroom, bevonden zich nederzettingen.

De gehele door grachten omgeven 'Borch' bestond uit een 'woontoren' op een heuvel. Op een laaggelegen oever een 'voorburcht' met o.a. voorraadschuur. Het geheel was omgeven door een heining van gepunte palen.

Straten als Terburghtweg en Burgweide zijn nog aan deze tijd, zo ook de



EEN REIS PER OPENBAAR VERVOER

OISTERWIJK 2015

OPDRACHTGEVER
Bestuur van vereniging eigenaren
Service flat Burghweide

OPDRACHT
Akoestische aankleding entrewanden
Ontwerp 'De kijker meenemen
op reis langs hoofdsteden'

ARCHITECTUUR
Geert van den Oetelaar
architect - Tilburg

MATERIAAL / TECHNIEK
100% gerecyclede polyesterwol

AFMETINGEN
gang 4x 5,8 x 2,7 m
entree 1x 12 x 2,3 m
foyer 1x 6,8 m x 2,7 m
100 m²

NOG ALTIJD HOOIWEIDEN

DE HERKOMST VAN DE NAAM BURGHITWEIDE

In de 12e eeuw bevond zich ten oosten van het huidige Burghitweidecomplex op een steenworp afstand, een zgn. 'nootteburcht'.

Dit was de hoofdplaats van de heren van Tilburg. Strategisch gelegen tussen de Voorste- en Achterste Stroom. Op de laaggelegen oevers nabij de burcht lagen de boomden met hooiweiden waar ook het vee graasde. In de omgeving van deze burcht, ten noorden van de Voorste Stroom, bevonden zich uederzettingen en akkers.

De geheel door grachten omgeven motteburcht 'Ter Borch' bestond uit een 'woontoren' of 'donjon' gevestigd op een heuvel. Op een laaggelegen deel, bevond zich de 'voorburcht' met o.a. voorraadschuren en stallen. Het geheel was omgeven door een palissade, een omheining van gepunte palen.

Straten als Terburghtweg en Burgtakhardsweg, herinneren nog aan deze tijd, zo ook de naam Burghitweide.



BESCHERMVROUWE GUNTRUD

Centraal universeel symbool: Icoon Guntrud

Passende in de historie.

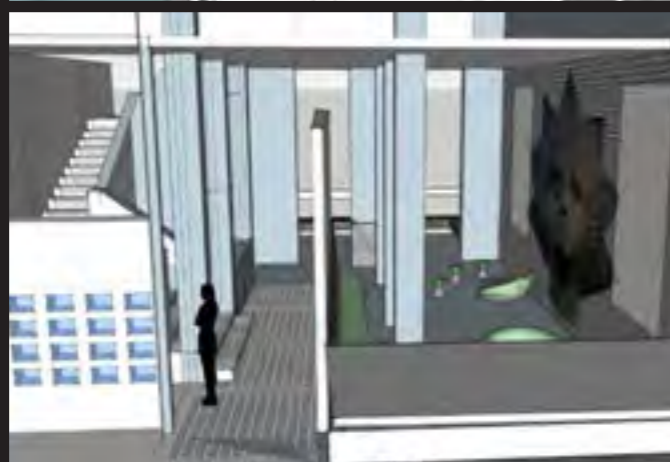
Als een herkeningsteken markeert het icoon de plaats waar je ertoe doet. Uniek voor deze school.



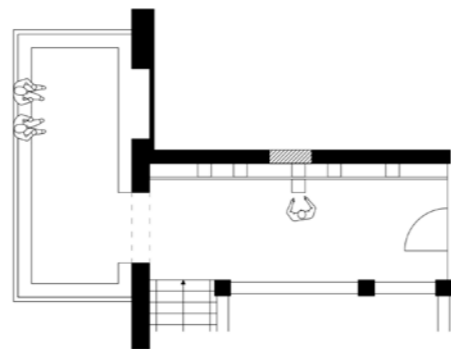
BEELDMERK

Respect/ontmoeten/vertrouwen/relatie met het verleden/ beeldstructuur die verwijst naar toen en nu / buiten en binnen toe te passen.

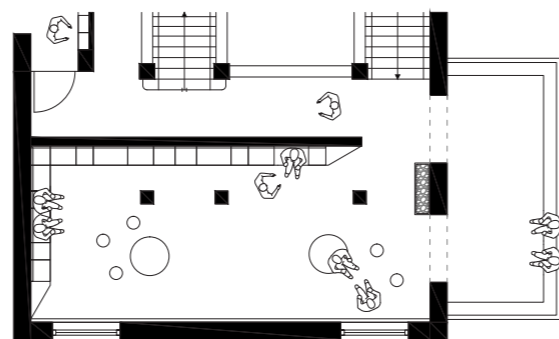
Komt in het groot en klein terug. Op plekken waar je wilt dat daar rust en bezinning is. Qua kleur en structuur goed bij het historische deel van het pand. Qua vorm beeldpixels is het weer meer van deze tijd.



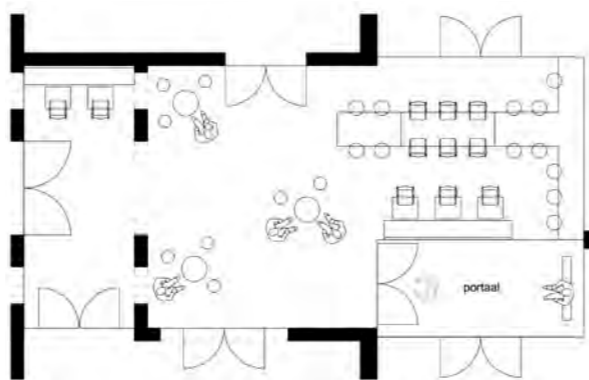
VERTROUWEN



BEZINNEN



ONTMOETEN



ONTMOETEN BEZINNEN VERTROUWEN

VENLO 2016

OPDRACHTGEVER
Valuacollege

OPDRACHT
Bezinningsruimte integreren
in bestaand schoolgebouw
Aanpassing omliggende
ruimte's op drie etages

ARCHITECTUUR
Co-productie
Ellen Brouwers & Platform Allround

MATERIAAL / TECHNIEK
keramische print, berkenhout
akoestische panelen
vloeraankleding, meubilair

AFMETINGEN
Gedenkwal: 7 x 3,8 m
30 nissen met verlichting



OPDRACHTGEVER
Swietelsky Rail Benelux B.V.

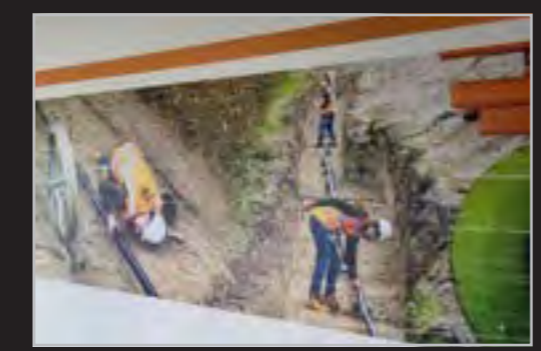
OPDRACHT
Dit technisch bedrijf gespecialiseerd in spoorwegvernieuwing vroeg om herkenbare kunstzinnige aankleding van hun nieuwe locatie in Zwolle

Ontwerp
5 fotografische wanden die een beeld geven van hun activiteiten. De voorgevel is hierop aangepast.

MATERIAAL / TECHNIK
Full colour print op hoogwaardig materiaal

AFMETINGEN
Entree wand 695 x 257 cm

Spreekkamers
4 x 670 / 500 x 115 cm





ADDITIONEEL

2005	INTER- & NATIONALE WEGWIJSBOOM	EINDHOVEN	3
2006	ICT WOERDEN	WOERDEN	5
2007	BEELDSCHERMPIXELS	'S-HERTOGENBOSCH	7
2008	DE TAAL VAN DE DANS	UDEN	9
2009	3 KERNEN	OISTERWIJK	11
2013	TRAFOHUISJE WAS OOGGETUIGE	EINDHOVEN	13
2016	LANDRUG	ZIERIKZEE	15
2020	HOEKK COLLECTIE 365 DAGEN BUITEN	OISTERWIJK	17
2023	KLEURCONTAINERS	OISTERWIJK	19

		JUBILEUM- EN RELATIEGESCHENKEN	
2006	NATIONALE ICT AWARD	WOERDEN	20
2007	NEXPERIA	NIJMEGEN	21
2009	UNITED COLORS OF NXP	NIJMEGEN	22
2012	DE KRACHT VAN LICHT	EINDHOVEN	23
2012	BEZIELD DOOR UW WOORD	TILBURG	24
2016	HARTRITME	OISTERWIJK	25
2023	OP REIS	LILLE	26
2024	ZICHT	OISTERWIJK	27



SEOUL 8.791 KM	AMSTERDAM 109 KM
OXFORD 472 KM	ENSCHEDA 141 KM
ISTANBUL 2.302 KM	GRONINGEN 304 KM
STELLENBOSCH 10.249 KM	NIJMEGEN 23 KM
BUENOS AIRES 12.461 KM	MAASTRICHT 48 KM
CAMBRIDGE 6.310 KM	DELFT 18 KM



INTER- & NATIONALE WEGWIJSBOOM

EINDHOVEN 2005

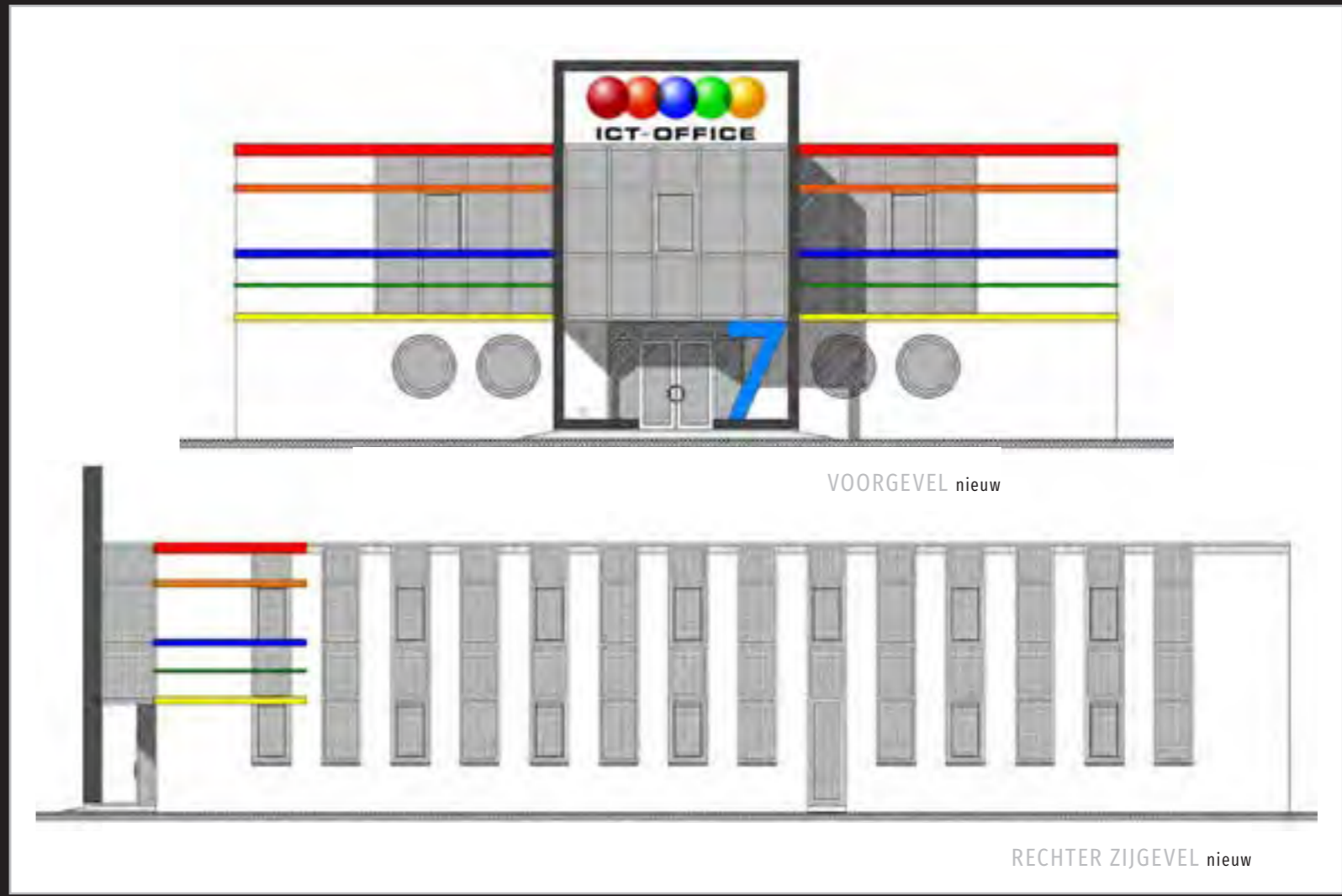
OPDRACHTGEVER
Vestide Woonbedrijf

OPDRACHT
2 stalen wegwijzers voor plein op
internationale studentenhuysvesting

Ontwerp 'Wijzers naar 6 werelddelen
en 6 universiteiten in Nederland'

MATERIAAL / TECHNIEK
thermische verzinkt staal

AFMETINGEN
2x 2,9 m



OPDRACHTGEVER
Directie ICT Office

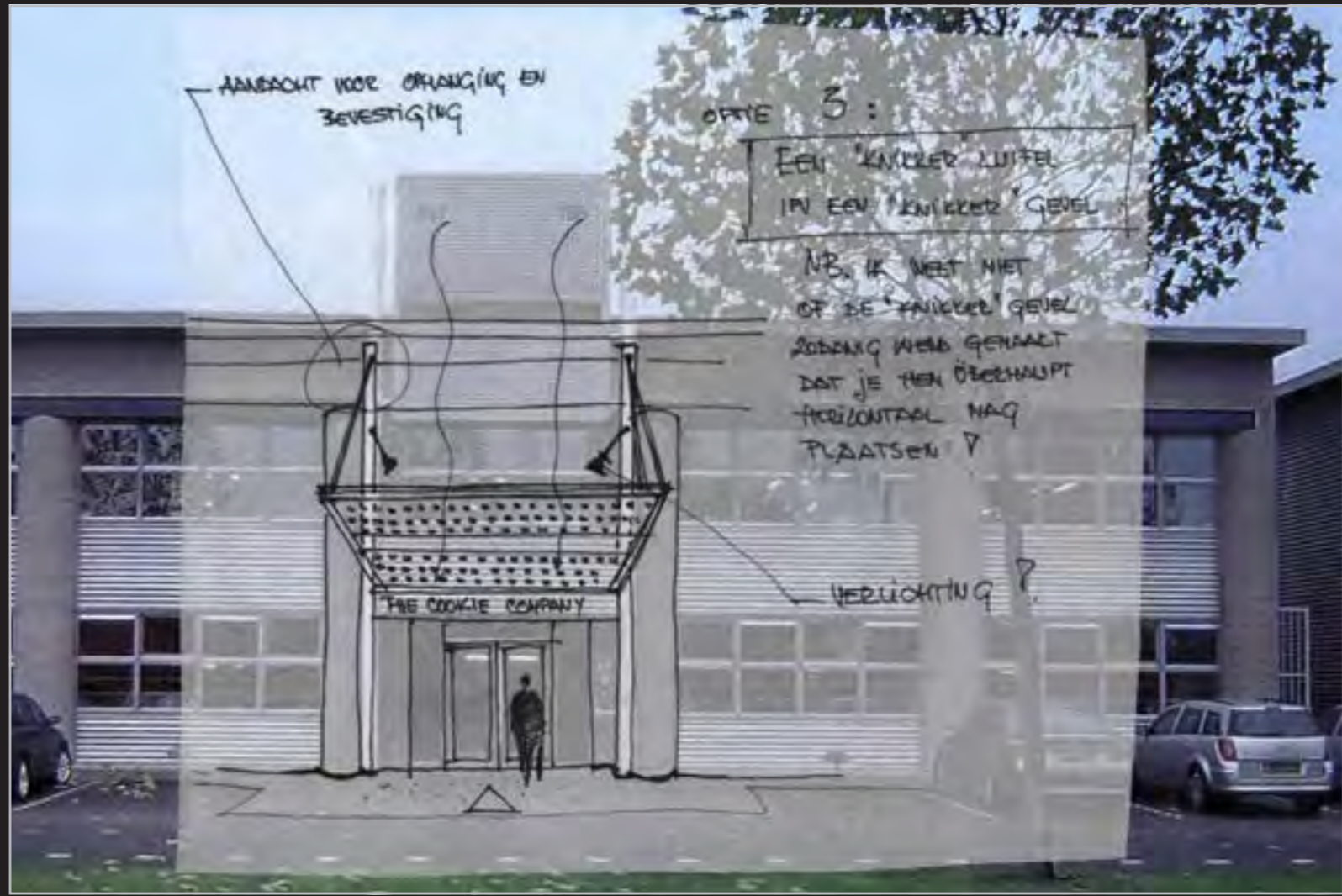
OPDRACHT
Bedrijfsidentiteit
entree kantoorpand

Ontwerp 'Huisstijl benadrukken'

MATERIAAL / TECHNIEK
aluminium in diversen RAL-kleuren
verlichting

AFMETINGEN
diversen





OPDRACHTGEVER
Directie The Cookie Company

OPDRACHT
Kleurrijk gevelobject

MATERIAAL / TECHNIEK
aluminium geperforeerde platen waartussen 2024 stuks knikkers van Ø 6 cm verdeeld over 44 rijen met tekst in LED verlichting

AFMETINGEN
4 x 3 m



DE TAAL
VAN DE DANS
UDEN 2008

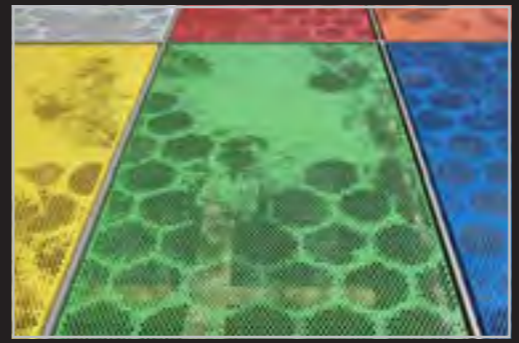


OPDRACHTGEVER
IBN Groep

OPDRACHT
Buitenobject zes panelen in één frame
die de bedrijfscultuur weergeven

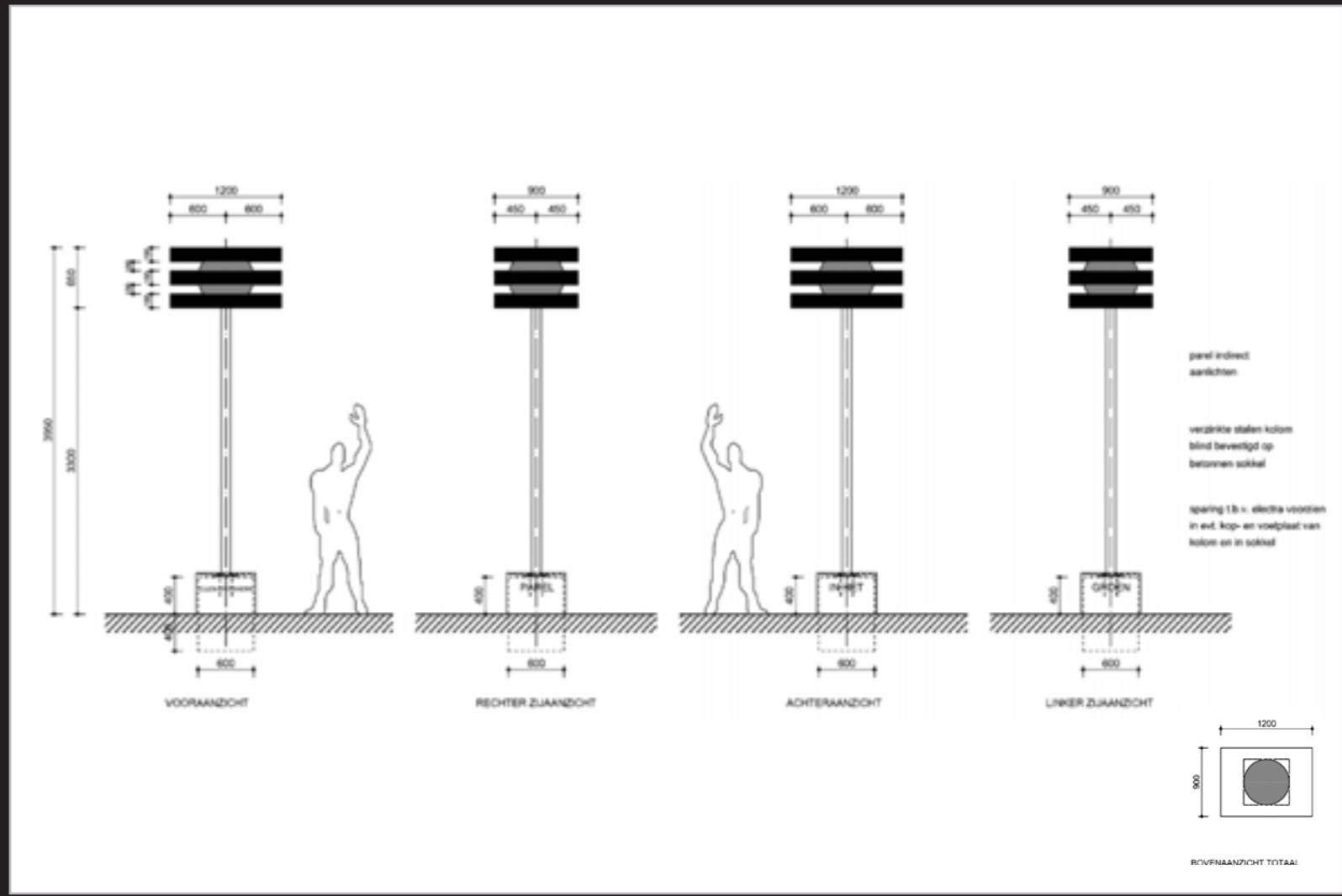
MATERIAAL / TECHNIEK
geperforeerd staal,
geperforeerd aluminium, coating

AFMETINGEN
5 x 2,5 m





3 KERNEN
OISTERWIJK 2009



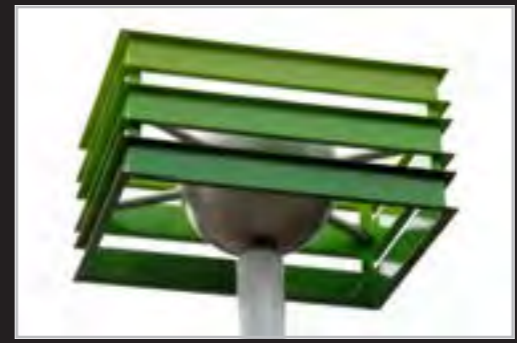
OPDRACHTGEVER
Gemeente Oisterwijk

OPDRACHT
Welcomsbaken 'Parel in het Groen'

Ontwerp 'Samenvoeging Heukelom, Moergestel met Oisterwijk'

MATERIAAL/TECHNIEK
stalen kolom op voetplaat
staalplaat, RVS parel

AFMETINGEN
4 x 1,2 m x 90 cm



'N TRAFOHUISJE WAS OOGGETUIGE

EINDHOVEN 2013



OPDRACHTGEVER
Gemeente Eindhoven

OPDRACHT
Restauratie transformatiestation
Woenselse markt

Ontwerp 'Historisch beeld
op deuren geeft een blik op het
verleden'

MATERIAAL / TECHNIEK
geperforeerd onbehandeld aluminium

AFMETINGEN
1x 204 x 102 cm
1x 130 x 226 cm





zien en gezien worden
hoog
duin

glijden

rennen
laag
zee

balanceren
lopen
behendigheid
dijk

zitten
klimmen
theater
chillen
springen
vlakke

fantasie
reflecteren
lucht

chillen
rollen
zonnen
glijden
verstopp
duinpan

OPDRACHTGEVER
Gemeente Schouwen-Duiveland
Zeeland

OPDRACHT
Speelobject op het centrale
plein voor sportcentrum

Ontwerp 'Duinen, dijken,
weide en water'
Co-productie
Ellen Brouwers & BTL advies

MATERIAAL / TECHNIK
keramische print
polyester, kunstgras

AFMETINGEN
glaskunstwerk 4 x 5,75 x 12 m
totaal polyester object 11,3 x 5 m

HOEKK COLLECTIE 365 DAGEN BUITEN

OISTERWIJK 2020

HOEKK is de naam van een meubelcollectie met zit- en ligcomfort als basis

De gekozen namen van de meubels komen voort uit de traditie van het benoemen van melkvee

Mijn vader (agrariër) kwam met het voorstel om NELLA (de naam van mijn moeder) als stammoeder centraal te houden

MATERIAAL / TECHNIEK
deze meubelen worden in samenwerking met lokale ambachtelijke bedrijven gerealiseerd dit levert een duurzaam, weer- en windbestendig product op

maatwerk en in diverse kleuren leverbaar

AFMETINGEN
divers per object





KLEURCONTAINERS

OISTERWIJK 2023

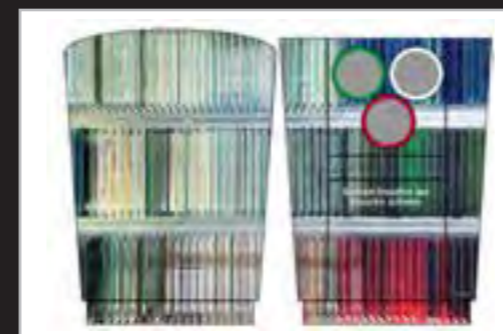


OPDRACHTGEVER
Gemeente Oisterwijk

OPDRACHT
Drie afvalcontainers nl.
twee glascontainers
in Haaren en Moergestel
en één restafval container
op het Lindeplein in Oisterwijk
verfraaien tot 'kunstwerken'

MATERIAAL / TECHNIEK
zelfklevend vinyl voorzien van
laminaat, full-colour

AFMETINGEN
container 1 m x 75 cm



OPDRACHTGEVER
Nederland ICT

ONTWERP
Jaarlijks uit te reiken ICT Awards

MATERIAAL / TECHNIEK
staal, steen, glas (versmolten)

AFMETINGEN
Award 15x 35 x 3,5 cm



OPDRACHTGEVER
Global Goals Genootschap

OPDRACHT
Geschenk ter gelegenheid opening
vestiging FiftyTwoDegrees.
aan o.a. Jan Peter Balkenende,
minister-president van Nederland
en Frans van Houten, CEO van NXP
Ontwerp verwijst naar de relatie
tussen halfgeleiders en de natuur.

MATERIAAL / TECHNIEK
glas keramische print
perspex

AFMETINGEN
glas 20 x 20 cm
verpakking 32 x 32 x 3,5 cm
oplage 20 stuks



UNITED COLORS OF NXP

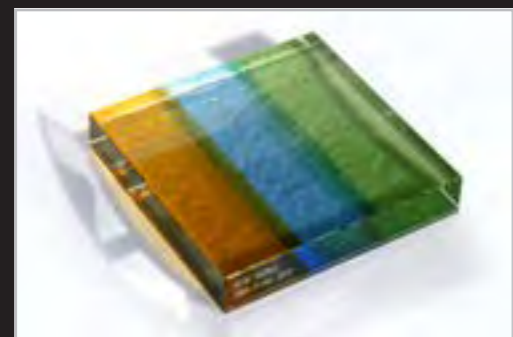
NIJMEGEN 2009

OPDRACHTGEVER
NXP semiconductors

ONTWERP
Geschenken voor MT leden
en jubilarissen
bij 25- of 40 dienstjaren

MATERIAAL / TECHNIEK
edelstaal, zilver, optisch glas
smelttechniek

AFMETINGEN
ring en manchet 2 x 2 cm
jubilaris geschenk 25 x 25 cm
schaal Ø 30 cm



DE KRACHT VAN LICHT

EINDHOVEN 2012

OPDRACHTGEVER
Solliance

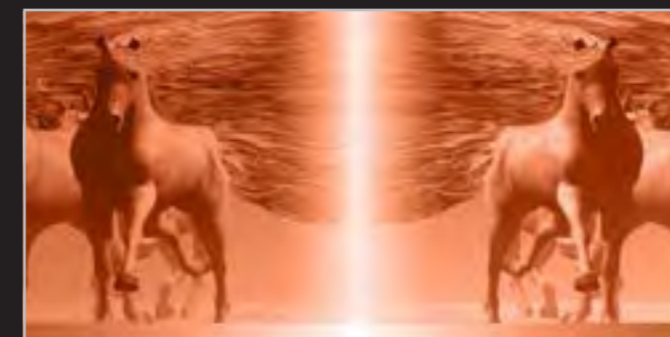
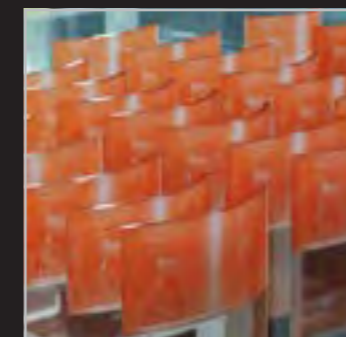
OPDRACHT
Relatiegeschenk Giveaway 1:10

Kleur rood symboliseert:
• opkomst en ondergang
van het zonlicht
• verstrijken van de tijd;
bewegen en voorbijgaan

Inspiratie beeld glaskunstobject
Verwijzing naar de mythologie:
• de zon wordt door de vurige
paarden getrokken
• symbiose tussen cultuur,
architectuur en parklandschap
• stralende energiebron als
herkenbaar beeldmerk

MATERIAAL / TECHNIEK
keramische print

AFMETINGEN
16,5 x 11 cm
oplage van 50 stuks



BEZIELD DOOR UW WOORD

TILBURG 2012

OPDRACHTGEVER
Provinciaal Bestuur
Zusters van Liefde SCMM

ONTWERP
Herinnering geschenk van glas
in de vorm van een brievenhouder
t.g.v. het kapitteljaar;
voor alle deelnemende zusters.
Afbeeldingen verwijzen de boekrol van
het H. Schrift

MATERIAAL / TECHNIEK
glas, clearview

AFMETINGEN
20 x 15 x 3.5 cm



HARTRITME

OISTERWIJK 2016

OPDRACHTGEVER
Rabobank Hart van Brabant

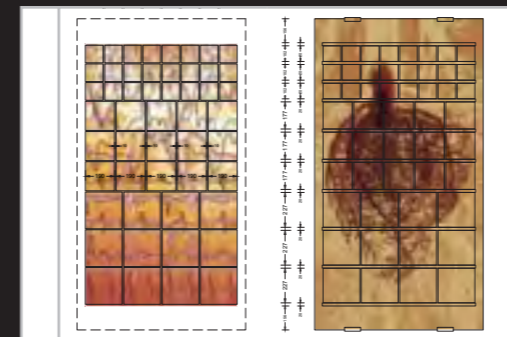
ONTWERP
Een attentie als onderdeel van het
kunstwerk 'kloppend hart'.
51 glaspaneeltjes in 3 formaten.

De afbeelding van de grafiek
verwijst naar de hartslag
en naar de beursnotering.

Bij overhandiging geef je als het ware
het hartritme door.

MATERIAAL / TECHNIEK
sublstyle coating, glas

3 AFMETINGEN
12,5 x 12,5 cm
20 x 20 cm
25 x 25 cm

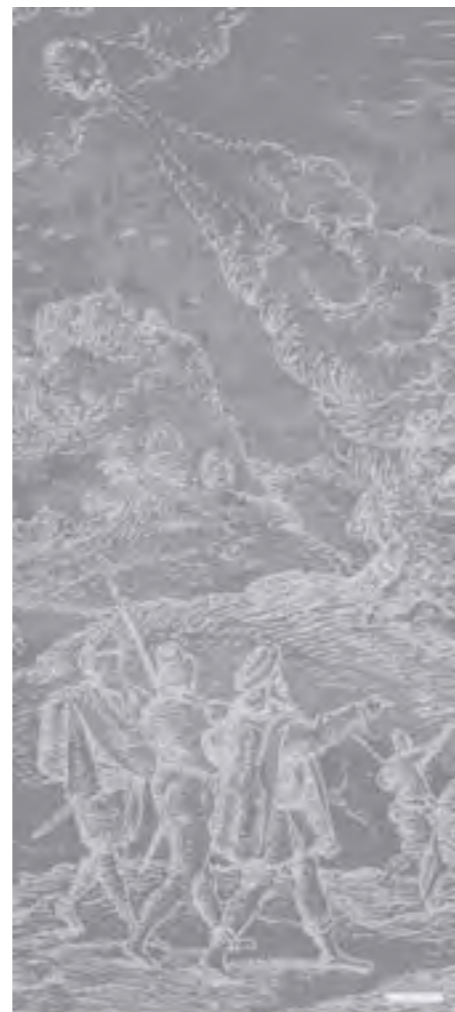


OPDRACHTGEVER
Particulier

OPDRACHT
Drie persoonlijke glaskunst
geschenken

MATERIAAL / TECHNIEK
Keramische print | extra helder glas

AFMETINGEN
3 stuks 132 x 58 cm



OPDRACHTGEVER
Global Goals Genootschap

OPDRACHT
Award, jaarlijks uitgereikt aan diverse
maatschappelijke initiatieven van
de Gemeente Oisterwijk

MATERIAAL / TECHNIEK
keramische print
op extra helder glas

AFMETINGEN
30 x 17 x 7



COLLECTIEVE ACTIVITEITEN

2010	MUSEUM EN CANON OISTERWIJK	OISTERWIJK	3	2017	IK ZIJ MIJ	OISTERWIJK	11
2010	KLOOSTERTUINEN	TILBURG	5	2022	CANON VAN OISTERWIJK	OISTERWIJK	13
2006	WATERGODIN & DRIELING	OISTERWIJK	7	2022	KUNST TUSSEN DE BEDRIJVEN I	OISTERWIJK	15
2014	GEEN DAG ZONDER CAMERA	OISTERWIJK	9	2023	KUNST TUSSEN DE BEDRIJVEN II	OISTERWIJK	17



OPDRACHTGEVER
Levas Holding b.v.

OPDRACHT
Permanente tentoonstelling
over de geschiedenis van Oisterwijk
en het pand Dorpsstraat 37

Coördinatie van werkgroep en
verantwoordelijk voor ontwerp
vormgeving en technische uitvoering
van het Museum

i.s.m. Heemkundekring Oisterwijk
Tineke van Vaal, Ad van den Oord en
Wim de Bakker
i.o.v. initiatiefnemer Leo van Schayik

MATERIAAL/TECHNIEK
diverse uitingen en gemengde
technieken



KLOOSTERTUINEN
TILBURG 2010

OPDRACHTGEVER
Gemeente Tilburg

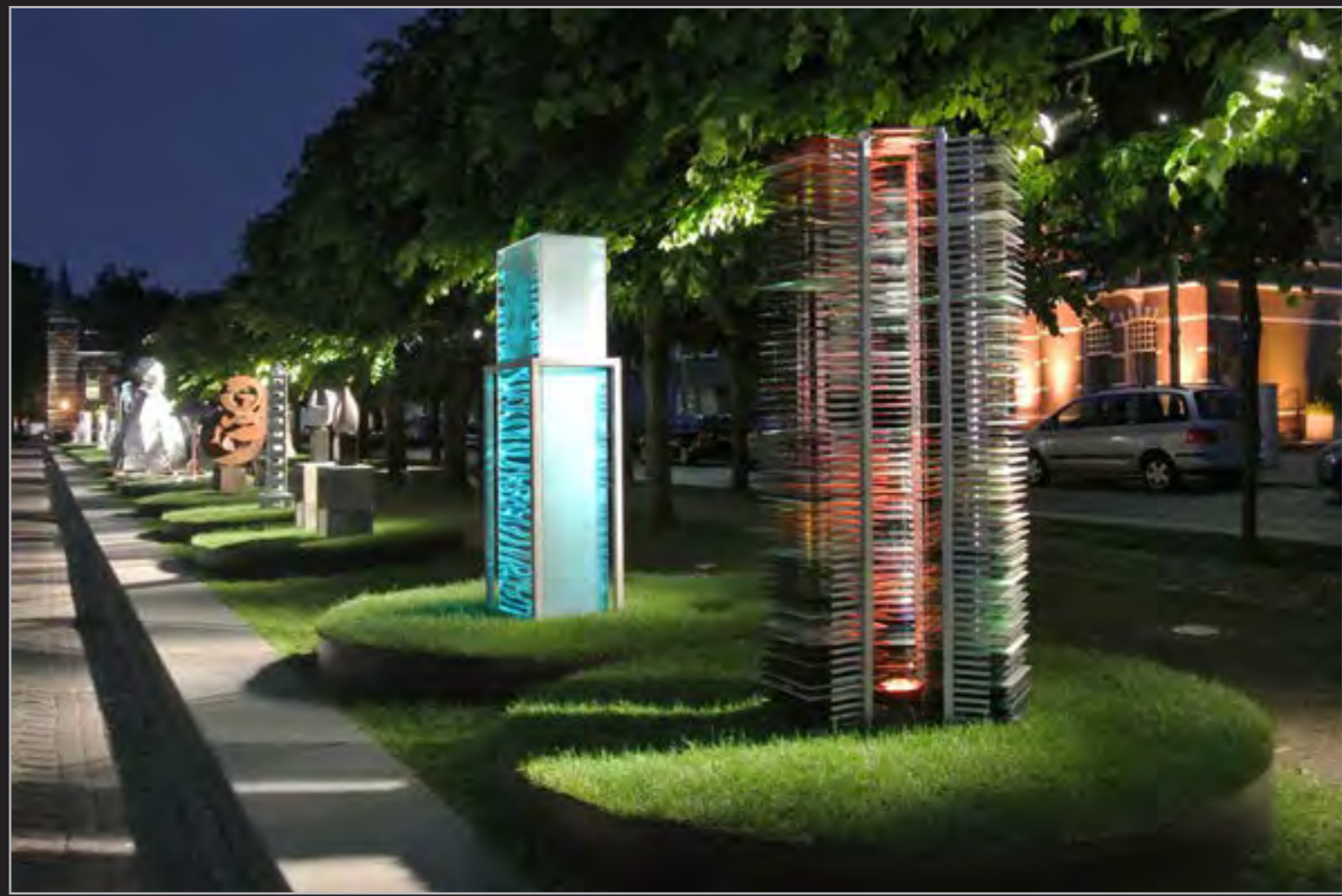
OPDRACHT
Algehele Coördinatie
DAG VAN HET PARK 2010
Uitgave 5 in de serie
Tilburgse Parken.
Deze keer speciaal over
stadspark Oude Dijk

AFMETINGEN
20 x 20 cm
Oplage 1.500 exemplaren





WATERGODIN
& DRIELING
OISTERWIJK 2006 / 2012



OPDRACHTGEVER
Autonomo werk, deelname
aan Oisterwijk Sculptuur

ONTWERP
Biografisch

MATERIAAL / TECHNIEK
keramische zeefdruk,
antiek mondgeblazen glas

AFMETINGEN
200 x 80 x 55 cm



GEEN DAG ZONDER CAMERA

OISTERWIJK 2014

TIEN BEWOGEN JAREN IN 3652 BEELDEN

Samenstelling en redactie fotoboek van de eerste 10 jaren in het nieuwe millennium.

Een impressie van het alledaagse, in alle schoonheid en vluchtigheid; puur en persoonlijk; een geschiedenis die voor iedereen herkenbaar is.

AFMETING
21 x 30 x 6 cm





IK ZIJ MIJ

OISTERWIJK 2017

OPDRACHTGEVER

Autonomo werk,
deelname Art in Oisterwijk 2017

ONTWERP

In de spiegel van mijn ziel
start de vraag 'Wie ben IK?'
Waartoe ben IK hier,
'Wie zijn ZIJ' en
'Wat vragen ZIJ MIJ'



MATERIAAL / TECHNIEK

glaspanelen 4 kleuren:
parsol brons - parsol grijs
antelio zilver en spiegel
zandstraal tekst
bronzen boeken in diverse patineer

AFMETINGEN

totaal 90 cm x 2 m
4x glaspaneel (70 - 60 - 50 cm) x 2 m
bronzen boeken 50 x 50 x 45 cm



<p>ná 11.800 v.Chr.</p> <p>Aanvoer zand</p> <p>Westenwinden bliezen het zand uit over het zuiden van Nederland.</p>	<p>De eerste bewoners</p> <p>Rivieren als levensader</p>	<p>11.000 v.Chr.</p>
<p>1348</p> <p>Pest of zwarte dood</p> <p>Hield Oisterwijk in de greep tot 1781</p>	<p>Markt- en zegelrecht</p> <p>Week- en jaarmarkten brachten handel</p>	<p>1356</p>
<p>2010</p> <p>De Voorste Stroom</p> <p>Waar deze geschiedenis begon</p>	<p>Tentoonstelling Canon van Oisterwijk</p> <p>Museum in de kelder van de Dorpskerk</p>	<p>2010</p>
<p>De Voorste Stroom is de constante factor in de Oisterwijkse geschiedenis. Zij trad regelmatig buiten haar oevers met alle gevolgen van dien. Om dat tijdstip te gaan is de Stroom in de jaren zestig verlegd om sneller water te kunnen afvoeren.</p> <p>Thans is het uitgangspunt om het water meer ruimte te geven en langer in het gebied vast te houden. Daartoe werd ze kringgericht. In het Lindepark vindt het water voortaan kronkelend zijn weg langs opgeworpen stenen trappen en dammetjes.</p> 	 <p>De Canon wordt vernieuwd.</p>	<p>42</p> <p>43</p>
<p>2020</p> <p>Sluiting hotel Bos en Ven</p> <p>Gebouw met historie</p>	<p>Wederom gemeentelijke herindeling</p> <p>Het dorp Haaren komt erbij</p>	<p>2020</p>

CANON VAN OISTERWIJK

OISTERWIJK, 2022

OPDRACHTGEVER
Kwartier van Oisterwijk

OPDRACHT
Uitgave van Canon 1 en 2
in 82 vensters
Op chronologische volgorde
van thema's uit de geschiedenis
van Oisterwijk
Co-productie met Heemkundekring
en vrijwilligers

MATERIAAL / TECHNIK
full-colour uitgave in boekvorm

AFMETINGEN
18 x 25 cm
96 pagina's binnenwerk



KUNST TUSSEN DE BEDRIJVEN I

OISTERWIJK 2022

ORGANISATIE
KUNSTHOEKK Ellen Brouwers

ONTWERP
Door Covid-19 is van 7 beeldende kunstenaars op industriegebied is het kunstenaarsleven grotendeels tot stilstand gekomen Nieuw initiatief was hard nodig Buitensexpositie

MATERIAAL / TECHNIEK
aluminium, albast, brons, cortenstaal, glas, epoxy, hout, kunststof en staal

AFMETINGEN
divers per kunstobject



KUNST TUSSEN DE BEDRIJVEN II

OISTERWIJK 2023

ORGANISATIE
KUNSTHOEKK Ellen Brouwers

OPDRACHT
Na de succesvol verlopen eerste editie 2022 tonen nu 9 kunstenaars hun werk op dezelfde locatie.

MATERIAAL / TECHNIEK
aluminium, brons, cortenstaal, glas, gipscomposiet, hout, kunststof en staal

AFMETINGEN
divers per kunstobject



VLAKGLASKUNST

Keramische zeefdruk vaak in combinatie met verlichting en typografie, veelvuldig i.s.m. architecten ten behoeve van nieuwbouw en renovatie projecten.
In bezit van uitgebreide glasbibliotheek.

LEZINGEN

Over toepassingen van glas in en rond gebouwen en inzicht geven in de toegevoegde waarde van glaskunst in de openbare ruimte.

MASTERCLASSES

Over zelfstandig ondernemen in de kunst- en cultuursector en het integreren van kunst in het bedrijfsleven. Overdracht van mijn expertise aan studenten en jonge ondernemers.

INRICHTEN

Diverse tentoonstellingen.

ONTWERPEN

Meubellijn 'HOEKK' | robuust, sober, modulair systeem (voor scholen, bedrijven, openbare ruimte, particuliere tuinen).

Relatiegeschenken & awards

EIGEN UITGAVE

FOTOBOEK 'GEEN DAG ZONDER CAMERA' (2014)
10 jaar dagelijks 1 moment in foto

1987 - 1991

KUNSTACADEMIE

Academie voor Beeldende Vorming, Tilburg
filosofie, kunstgeschiedenis, fotografie,
grafiek, tekenen & schilderen
SUMMA CUM LAUDE AFGESTUDEERD

1993 - 1995

OPLEIDING ZEEFDRIJFTECHNIEKEN

Grafisch Atelier, 's-Hertogenbosch
Specialisme in glas en zeefdruk techniek

1997

OPLEIDING FOTOGRAFIE

Fotovakschool, Amsterdam
Portretfotografie

2000

OPLEIDING INTERIEURVORMGEVING

Perk Interieuropleidingen, Eindhoven
Binnenhuisarchitectuur

2003 - 2006

OPRICHTER

GALERIE 26
Exposeren en verkoop hedendaagse kunst

1995 - HEDEN

ZELFSTANDIG ONDERNEMER

ELLEN BROUWERS® designing art, Oisterwijk

2021 - HEDEN

INITIATIEFNEMER / PROMOTOR

KUNSTHOEKK & KUNST TUSSEN DE BEDRIJVEN
Exposeren en verkoop hedendaagse kunst

ELLEN BROUWERS

BEELDEND KUNSTENAAR

ELLEN BROUWERS 01-05-1960

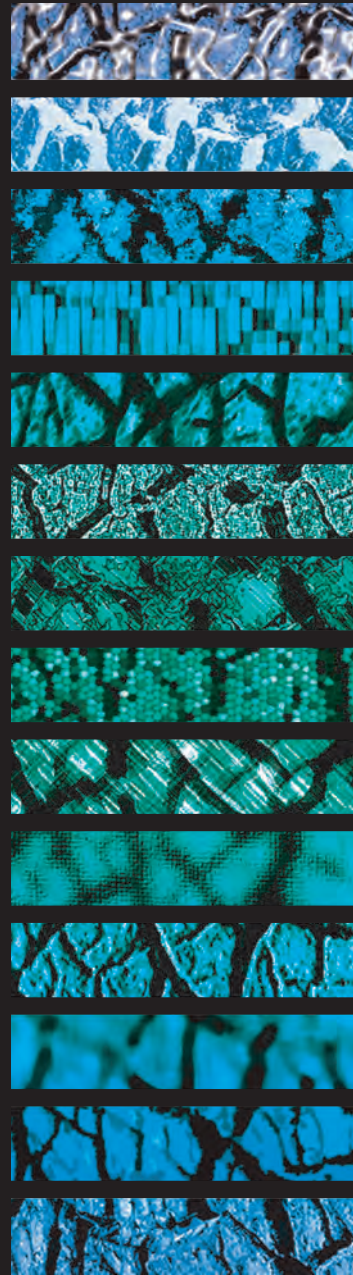
“Groeide op in een agrarisch milieu in Gemert. (N.Br.) Van mijn ouders leerde ik dat natuur en cultuur onlosmakelijk met elkaar verbonden zijn. Uit het grote gezin van acht kinderen was ik nummer zeven.

Na een korte periode werkzaam in de gezondheidszorg volgde ik mijn passie en ging naar de kunstacademie. Studeerde summa cum laude af waarna ik me voor 100% aan de kunst ben gaan wijden.

Startte mijn bedrijf in 1995 waarin ik mijn verschillende kunstvormen kon gaan combineren. Heb mijn zelfstandige onderneming in goede en slechte tijden kunnen behouden.

Vanaf 2002 ben ik gevestigd in een geïntegreerde werk/woonruimte. Ik ervaar mijn onderneming als een veelzijdig bedrijf, waar ik mijn expertise en creativiteit ten volle kan ontplooien. Mijn streven is dat ik mijn opleiding als beeldend kunstenaar met specialisatie in de vlakglaskunst wil behouden. Dit altijd met een balans tussen schoonheid, duurzaamheid en bruikbaarheid. Mijn werk kenmerkt zich door een grote variëteit in techniek en materiaalgebruik.





2024/01

ELLEN BROUWERS®
designing art oisterwijk

Laarakkerweg 26 | 5061 JR Oisterwijk
office@ellenbrouwers.nl | www.ellenbrouwers.nl
+31 6 51 52 44 93